

---

# Misteln stehen nicht unter Naturschutz!

Gemeinsame Informationskampagne mit dem DVL  
Hessen

5. Streuobst-Vernetzungstreffen 2026 im Wetteraukreis

# Das Team



- Projektleitung: Andreas Baumann
- Assistenz: Christiane Herberth

**Projektträger:** LPV MTK

**Laufzeit:** Bis Ende 2027

**Projektförderung:**



**HESSEN**



Hessisches Ministerium für Landwirtschaft und  
Umwelt, Weinbau, Forsten, Jagd und Heimat

**Kontakt:**

[andreas.baumann@streuobstzentrum-hessen.de](mailto:andreas.baumann@streuobstzentrum-hessen.de)

[Christiane.herberth@streuobstzentrum-hessen.de](mailto:Christiane.herberth@streuobstzentrum-hessen.de)

06145 355 76 98

<https://streuobstzentrum-hessen.de/>

# Misteln breiten sich aus!



Früher (vor 20-30 Jahren): Misteln eher selten

Mittlerweile fast flächendeckendes Vorkommen in Hessen (Umfrage Landschaftspflegeverbände)

Ausnahme: kältere Höhenlagen

Wahrscheinliche Gründe: wärmere Temperaturen + ausbleibende Pflege

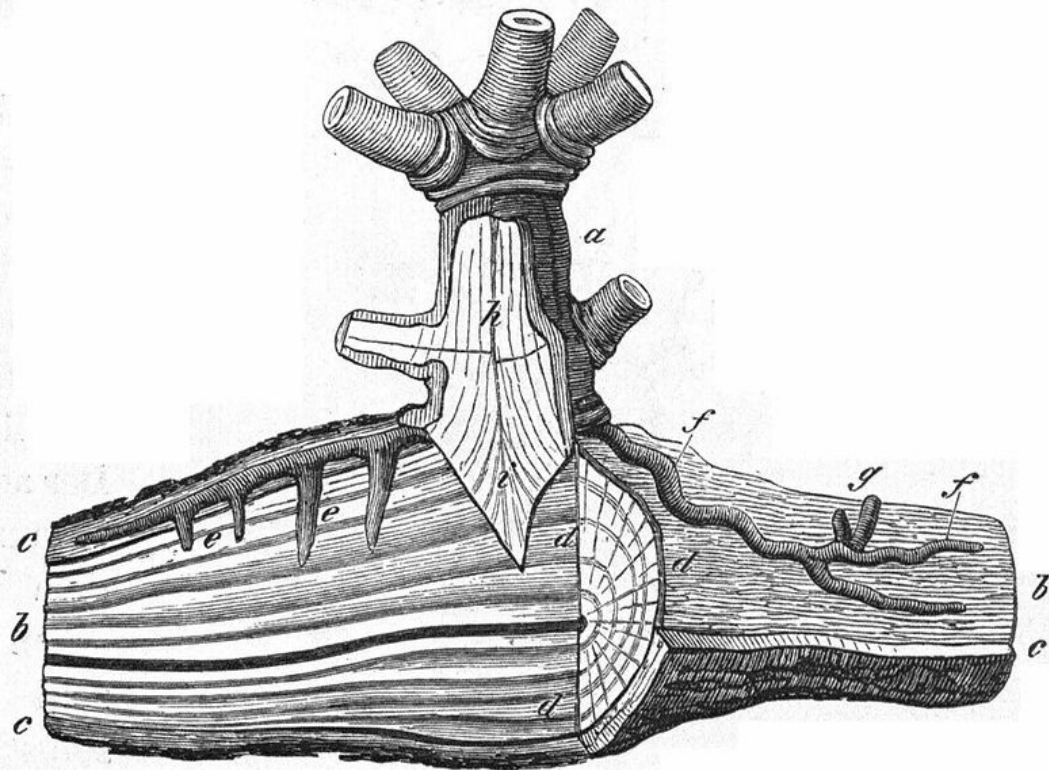
Befallene Bäume im Streuobst:

- Vor allem Äpfel
- Teilweise auch Birnen

Bislang noch ohne Befall:

- Kirschen (?)
- Zwetschgen
- Walnüsse

# Weißbeerige Mistel (*Viscum album*)



Julius Sachs: Vorlesungen über  
Pflanzenphysiologie, zweite Auflage,  
Leipzig 1887

- Immergrüner Halbstrauch, wächst parasitierend auf anderen Gehölzen.
- Haustorium/Saugwurzel verankert Mistel im Gewebe des Wirtsbaumes
- Halbschmarotzer entzieht Wasser und darin gelöste Mineralsalze
- Bei Trockenstress: Bäume schließen Spaltöffnungen (Stomata)
  - > verringert Verdunstung
  - > Misteln verhindern diese Reaktion

# Mistel-Kampagne mit dem DVL Hessen

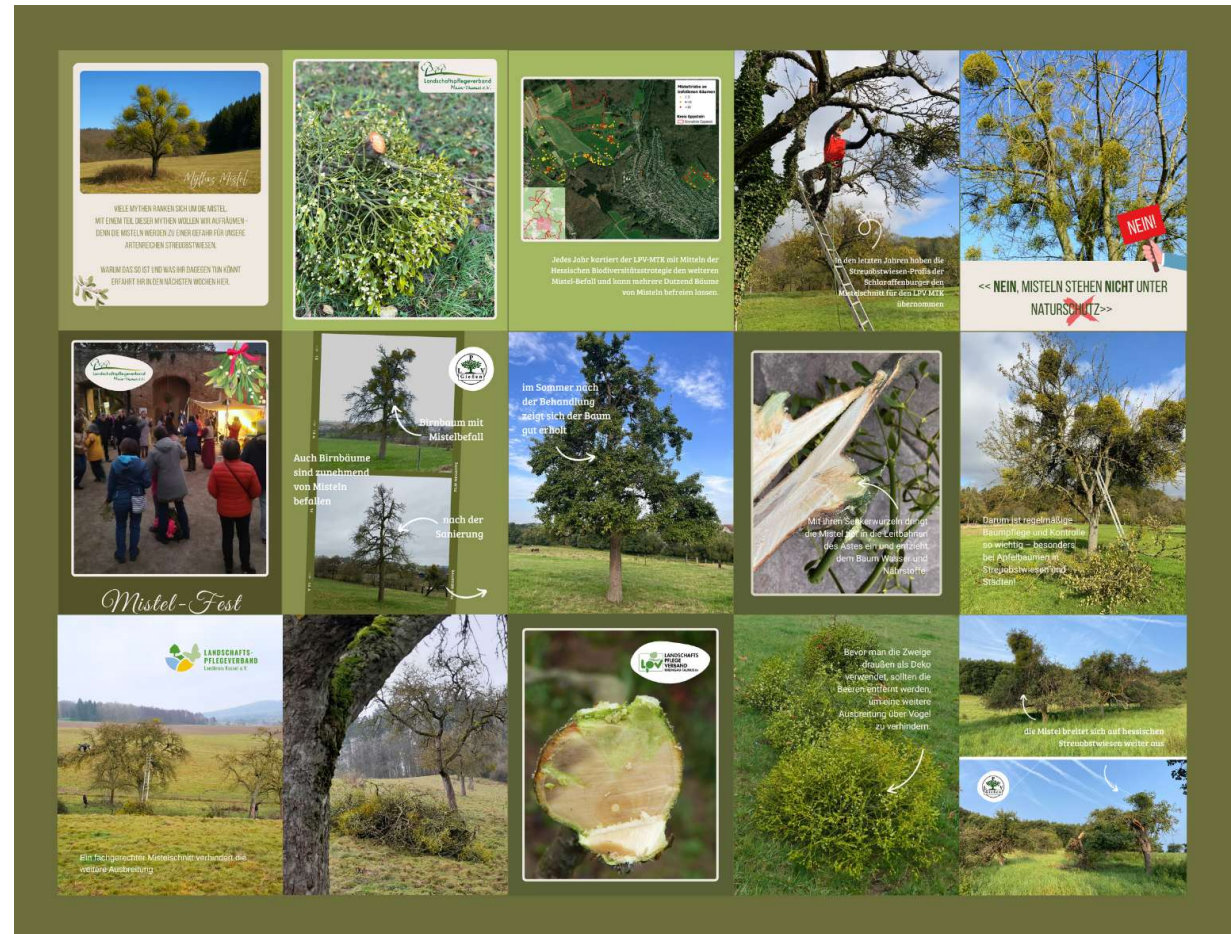
Auftakt: Gemeinsame  
Pressemitteilung

Einblicke in die Arbeit der  
Landschaftspflegeverbände in  
Hessen

In den sozialen Medien:

- <https://www.facebook.com/DVL.Hessen/>
- [https://www.instagram.com/dvl\\_hessen/](https://www.instagram.com/dvl_hessen/)

8 hessische LPV + SZH + DVL Hessen  
20 Posts = fast 20.000 Aufrufe





Die Entfernung der  
Mistel ist entscheidend

**NATURSCHUTZFONDS  
WETTERAU e.V.**



Landschaftspflegeverband des Wetteraukreises

# #mistelchallenge und Mistel-März



© LPV Bergstraße



© LPV Odenwald

Herzlichen Dank für  
die Aufmerksamkeit!

