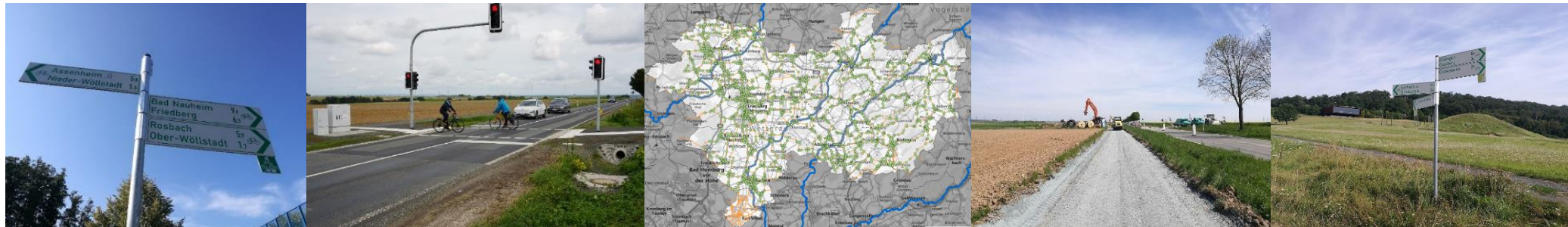


ENTWICKLUNGEN DES RADVERKEHRS IM WETTERAUKREIS

2023/2024



Übersicht

- Kreisweite Neubeschilderung des Radwegenetzes
- Baumaßnahmen in Planung
- Nahmobilitätskoordinator

Kreisweite Neubeschilderung des Radwegenetzes

Resümee

- 3150 Standorte
- 2413 Hauptwegweiser
- 3314 Zwischenwegweiser
- 741 Einschubplaketten
- 1226 Rohrpfosten



Kreisweite Neubeschilderung des Radwegenetzes

Qualitätssicherung

- Jährliche Kontrolle
- Reparatur
- Reinigung/Grünschnitt
- Geplante Änderungen melden



Kreisweite Neubeschilderung des Radwegenetzes

Aufgaben des Kreises

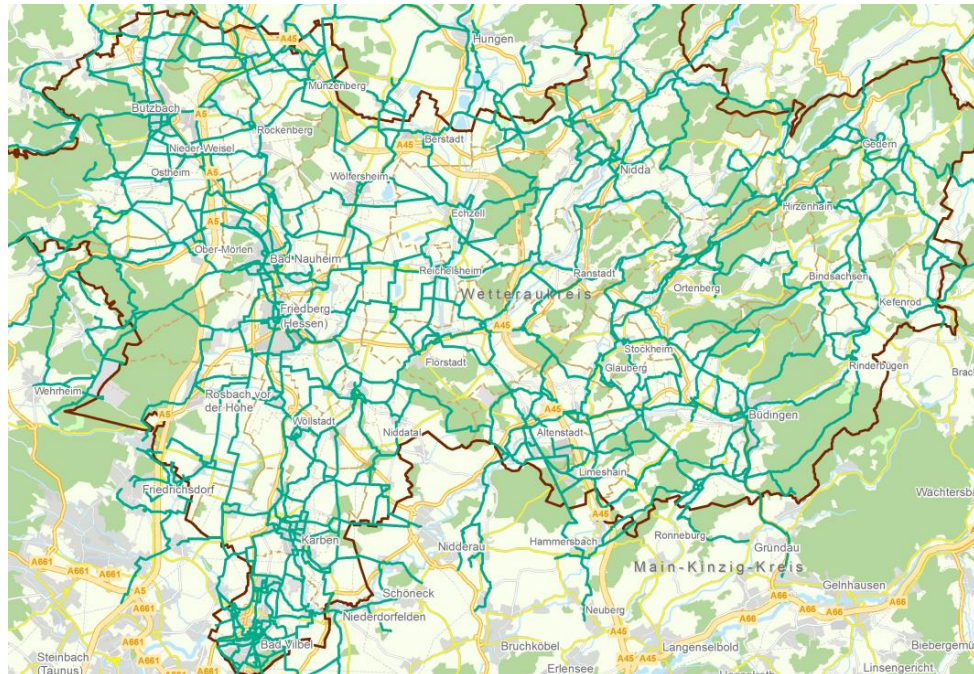
- Beschaffung von Ersatzteilen
- Aktualisierung der Datenbank für die Radwegweisung in Hessen
- Betrieb des Mängelmelders



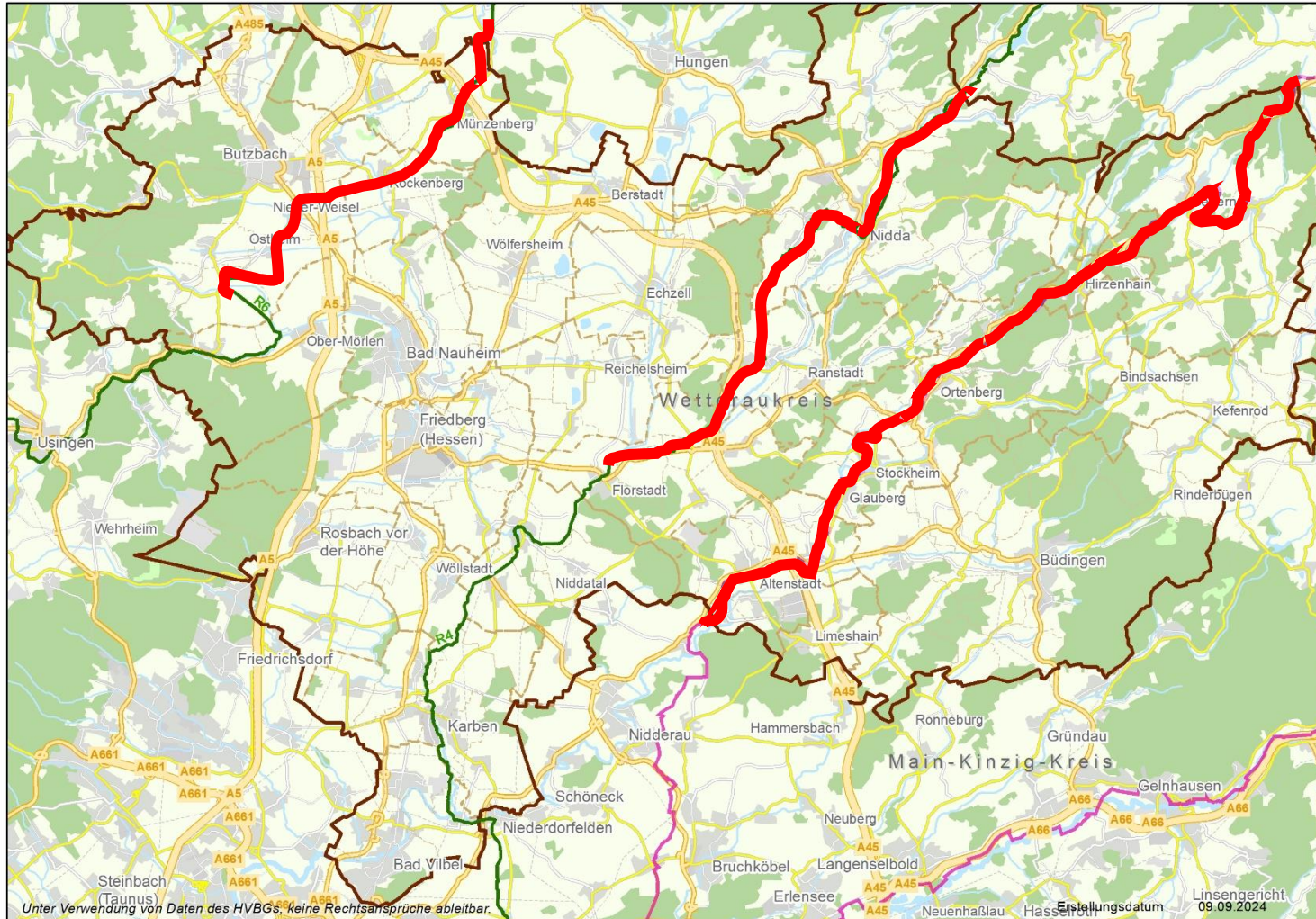
Kreisweite Neubeschilderung des Radwegenetzes

Digitale Karten

- Aktualisierung Bürger-GIS
- Radroutenplaner Hessen → radroutenplaner.hessen.de



Neubeschilderung der Hessischen Radfernwege



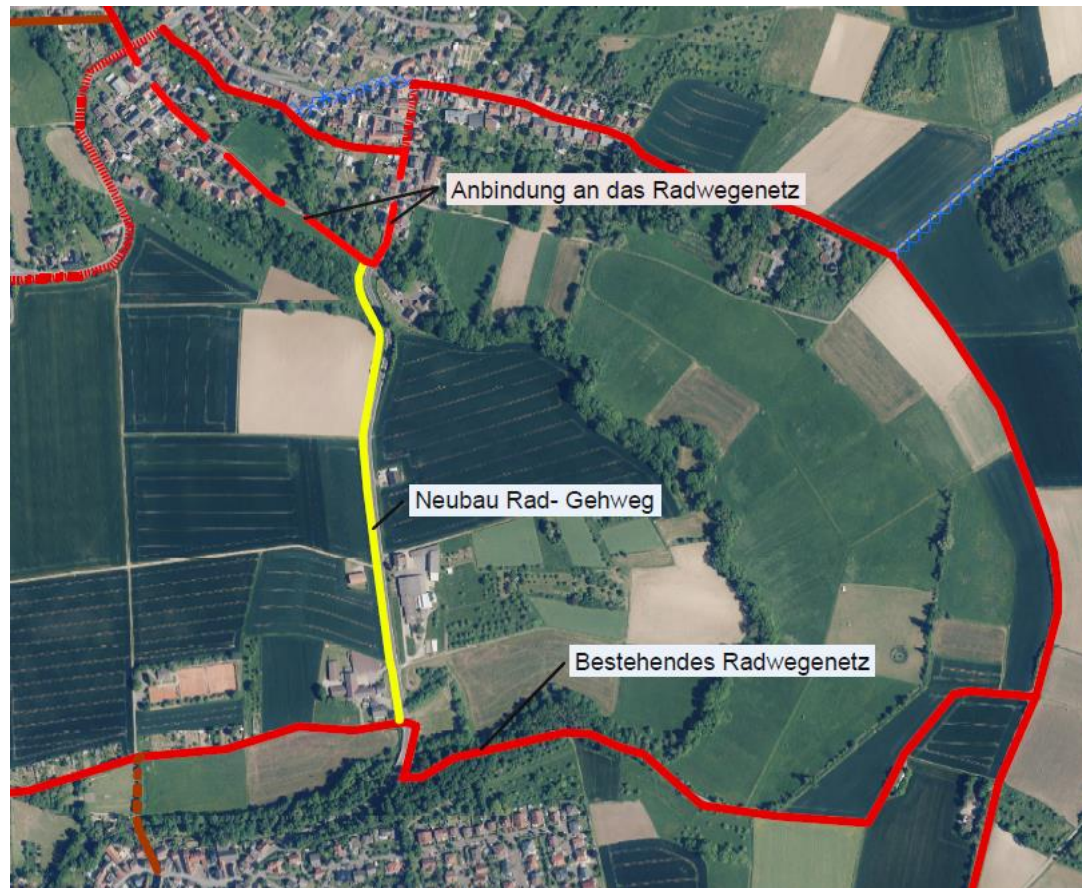
- Hessischer Radfernweg 4
- Hessischer Radfernweg 6
- Bahnradweg

Übersicht

- Kreisweite Neubeschilderung des Radwegenetzes
- **Baumaßnahmen in Planung**
- Nahmobilitätskoordinator

Baumaßnahmen in Planung

Neubau eines Radweges entlang der K174 zwischen Schwalheim und Rödgen



- Verbesserung der Verkehrssicherheit
- Entflechtung von Rad- und Kfz-Verkehr
- Direkte Verbindung

Baumaßnahmen in Planung

Neubau eines Radweges entlang der K174 zwischen Schwalheim und Rödgen

Aktueller Planungsstand

- LPH 2 Vorplanung
- Untersuchung von mehreren Varianten
- Naturschutzrechtliche Untersuchungen bis 11.2024 abgeschlossen

Baumaßnahmen in Planung

Neubau eines Radweges entlang der K237 zwischen Lindheim und Heegheim

Aktueller Planungsstand

- Ausschreibung der Planungsleistung ist abgeschlossen, Vergabe läuft
- Untersuchung von drei Varianten

Baumaßnahmen in Planung

Neubau eines Radweges entlang der K237 zwischen Lindheim und Heegheim



Variante 1

Variante 2

Variante 3

Ausblick

- K 247 Radweg Gronau – Rendel (in Planung)
- K 172 Radweg Södel – Oppershofen (Vorplanungen)
- K 223 Radweg Ulfa – Kreisgrenze Richtung Hungen-Langd

Übersicht

- Kreisweite Neubeschilderung des Radwegenetzes
- Baumaßnahmen in Planung
- **Nahmobilitätskoordinator**

Nahmobilitätskoordinator





Hessisches Nahmobilitätsgesetz Vom 28. Juni 2023

§ 11

(2) Das Land Hessen unterstützt die freiwillige Einrichtung einer Nahmobilitätskoordination bei den Landkreisen in Hessen, die die gemeindlichen Vorhabenträger bei der konkreten Planung und dem Bau von Nahmobilitätsinfrastruktur sowie die Koordination der Vorhaben untereinander unterstützen, indem es die Personalstellen für die Einrichtung einer Nahmobilitätskoordination fördert.

Nahmobilitätskoordinator

Aufgabengebiet

-  Entwicklung von Projekten der Nahmobilität
-  Unterstützung bei Ausschreibung und Betreuung von Konzepten und Planungen
-  Unterstützung bei Planung und Bau von Nahmobilitätsinfrastruktur
-  Ansprechpartner sowie Förderung des Erfahrungsaustausch unter den Gemeinden

Vielen Dank für Ihre Aufmerksamkeit!