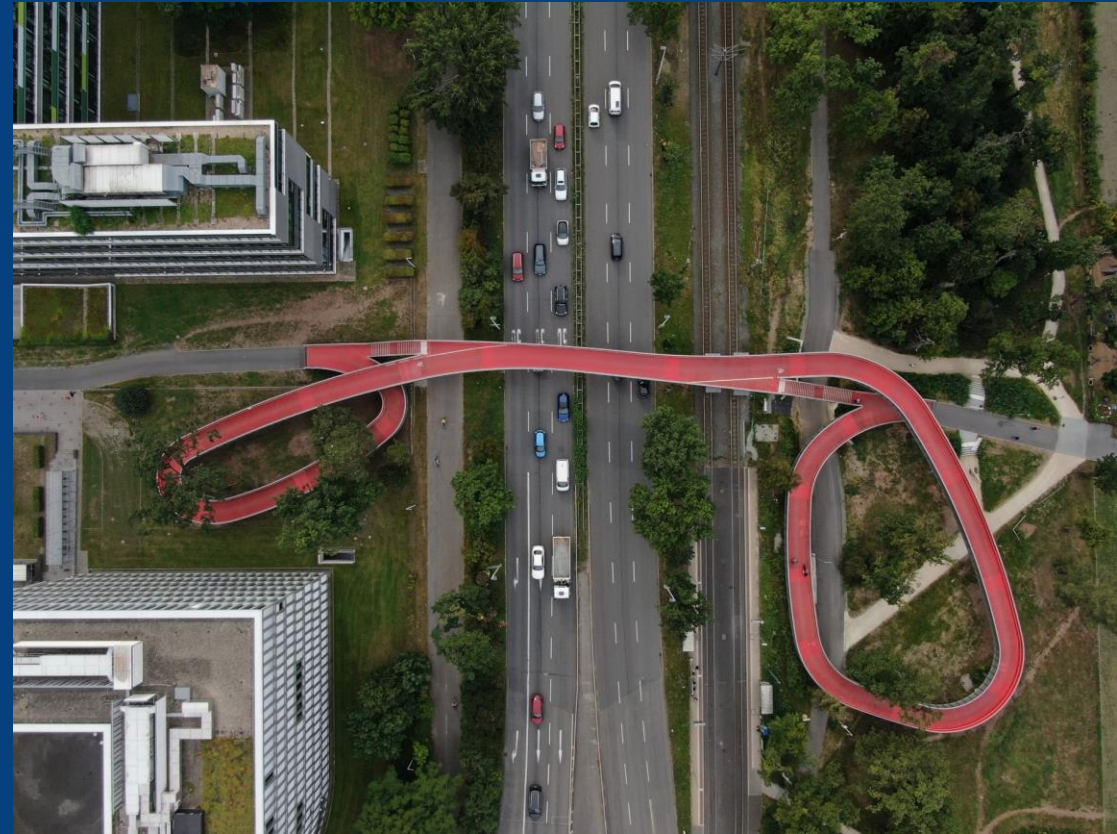




Radwege-Planungen im Wetteraukreis

Egon Weiß
Leiter Fachdezernat *Planung Mittelhessen*

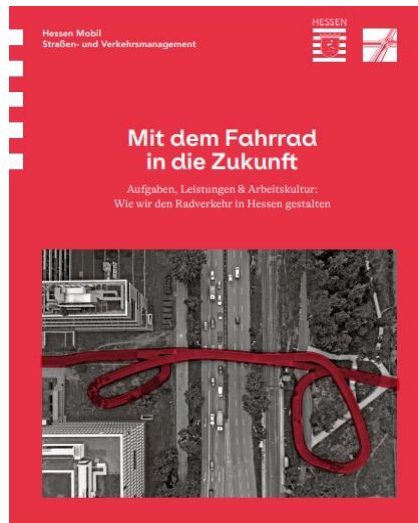
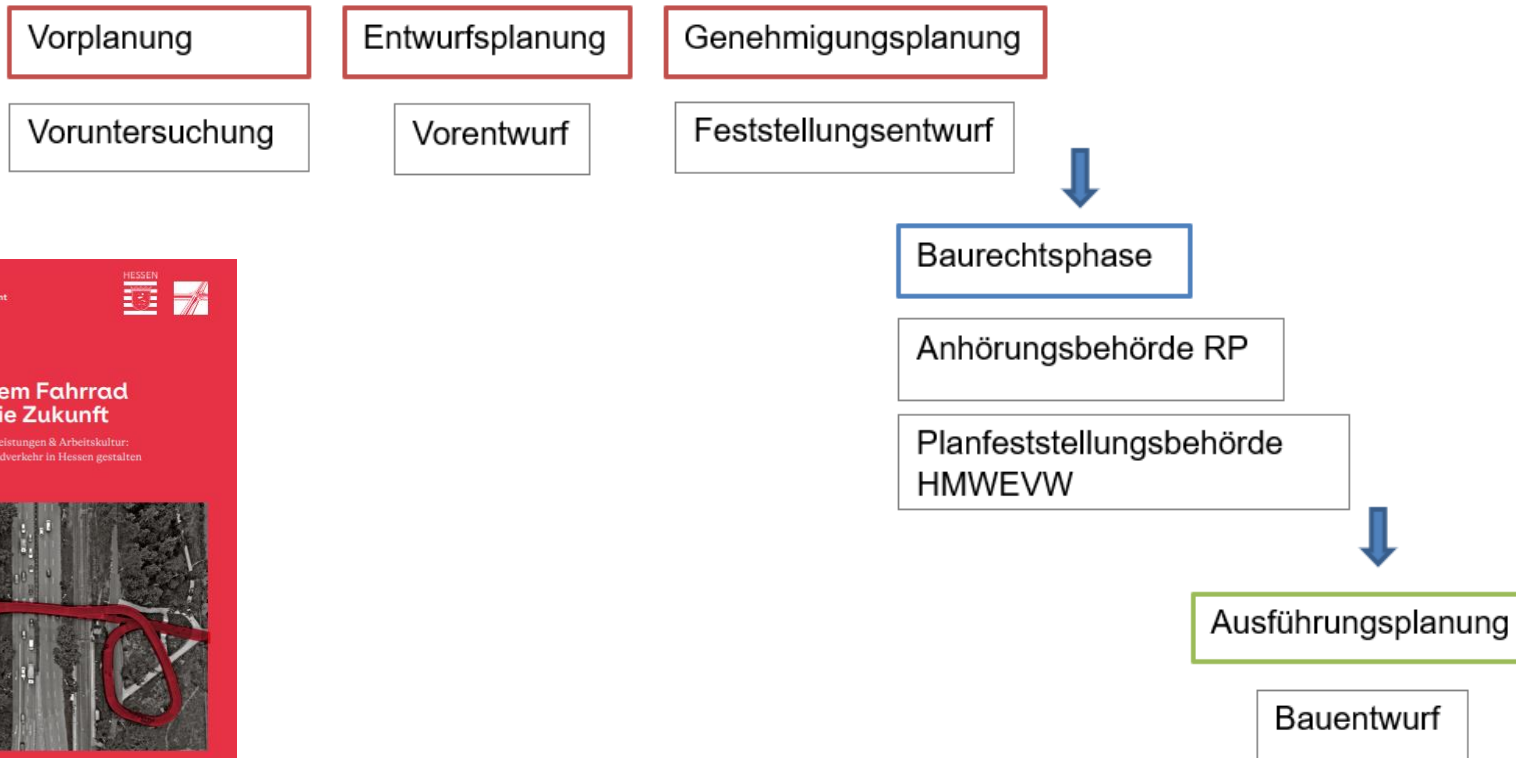
Butzbach, 16.09.2024





Radwegeplanungen Hessen Mobil

Planungsphasen





Übersicht Planungsstand

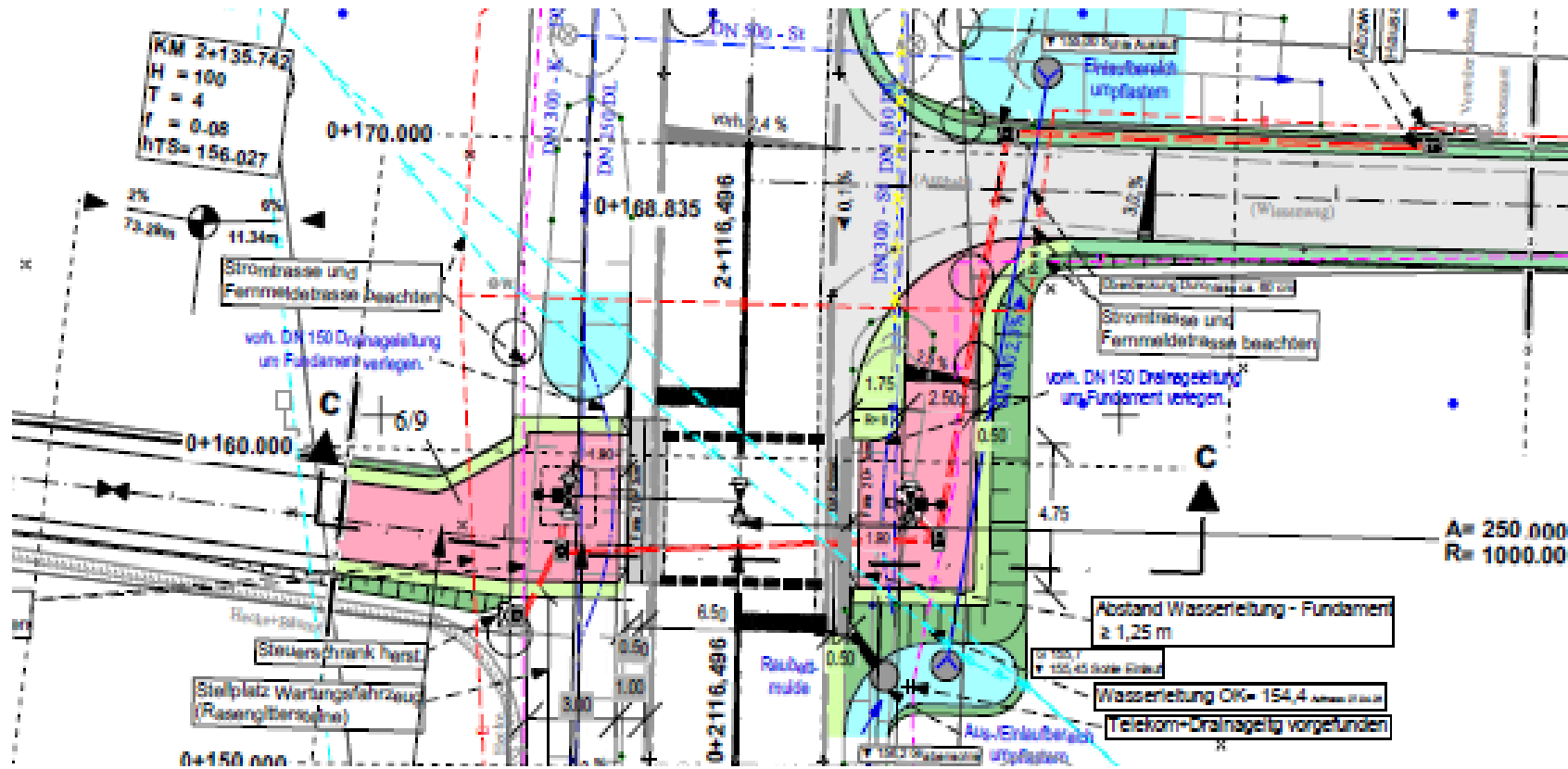
Straße	Projektbezeichnung	Länge in Km	aktuelle Planungsphase
L 3205	Radweg Bad Homburg/Ober-Erlenbach - Karben/ Kloppenheim	2,0	Ausführungsplanung -> Bau
B 275	Radweg <u>Ranstadt</u> - Selters	4,2	Planfeststellungsverfahren
B 455	Radweg Friedberg - Friedberg/ <u>Dorheim</u>	1,2	Genehmigungsplanung
B 455/L 3351	Radweg Friedberg/Fauerbach - Friedberg/ <u>Dorheim</u>	2,0	Genehmigungsplanung
L 3008	Radweg Bad Vilbel/Gronau - <u>Niederdorfelden</u>	2,1	Genehmigungsplanung
B 3	Radweg im Zuge Ersatzneubau Brücke bei Butzbach/ <u>Pohlgöns</u>	0,5	Entwurfsplanung
L 3351	Radweg Friedberg/ <u>Bruchenbrücken</u> - Friedberg	2,0	Entwurfsplanung
B 455	Radweg im Zuge 4-streifiger Ausbau AS Friedberg - Rosbach/Nieder-Rosbach	1,3	Entwurfsplanung
B 521	Radweg Bergen-Enkheim - Bad Vilbel/Sudetenland-Siedlung	1,2	Entwurfsplanung
B 455	Radweg/Wölfersheim - Wölfersheim/ <u>Berstadt</u>	4,1	Vorplanung
B 275	Radweg/Friedberg/ <u>Ossenheim</u> - Florstadt/Nieder-florstadt	4,0	Vorplanung
B 455	Radweg Rosbach/Ober-Rosbach - Friedberg	4,1	Vorplanung
L 3010	Radweg Büdingen/Rinderbügen - Büdingen/ <u>Wolferborn</u>	1,2	Vorplanung
L 3010	Radweg Büdingen/"Am Hain" - Büdingen/"Am Hammer"	0,2	Vorplanung
K 247	Radweg Bad Vilbel/Gronau - Karben/Rendel	1,8	Vorplanung

L 3205 /B 3 RW Bad-Homburg/Ober-Erlenbach – Karben/ Kloppenheim 2. BA Bauprojekt 2024





L 3205 /B 3 RW Bad-Homburg/Ober-Erlenbach – Karben/ Kloppenheim 2. BA Bauprojekt 2024 – hier: Querung L 3352 mit LSA





L 3205 /B 3 RW Bad-Homburg/Ober-Erlenbach – Karben/ Kloppenheim 2. BA

Bauprojekt -Sachstand zum Projekt

- Vorhaben der **Sanierungsoffensive Plus Hessen**
- **Baulänge** 2. BA ~ 2,0 km
 - kombinierter Rad-/Wirtschaftswegeföhrung parallel zur L 3205 / B 3 zwischen Ober-Erlenbach (Kreisgrenze) und Kloppenheim
- **Kooperation** mit den **Kommunen Bad Homburg** und **Karben**
 - 1. BA zwischen Bad Homburg / Ober-Erlenbach und Kreisgrenze bereits fertiggestellt
- **zuletzt grÖstes Problem Planung:** Kompensationsflächenerwerb (für Nahrungshabitat Rebhühner)
- **Baubeginn** in 2024 erfolgt

Wetteraukreis

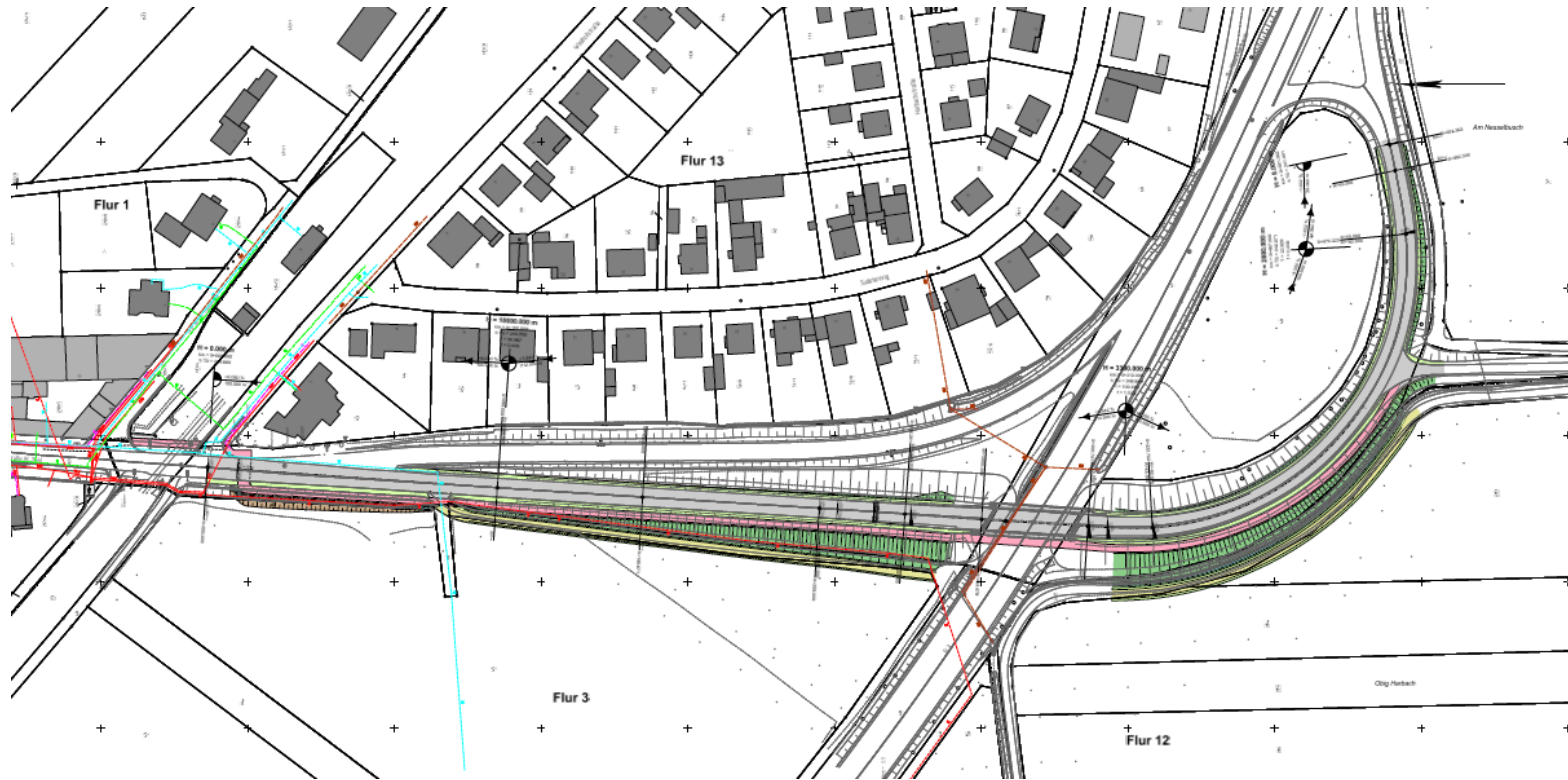
B 3 RW im Zuge Ersatzneubau Brücke bei Butzbach/Pohl-Göns nicht mehr vorhandenes Brückenbauwerk



Übersichtskarte

B 3 Radweg bei Butzbach / Pohl-Göns

Vorabzug Entwurfsplanung Anschlussrampen

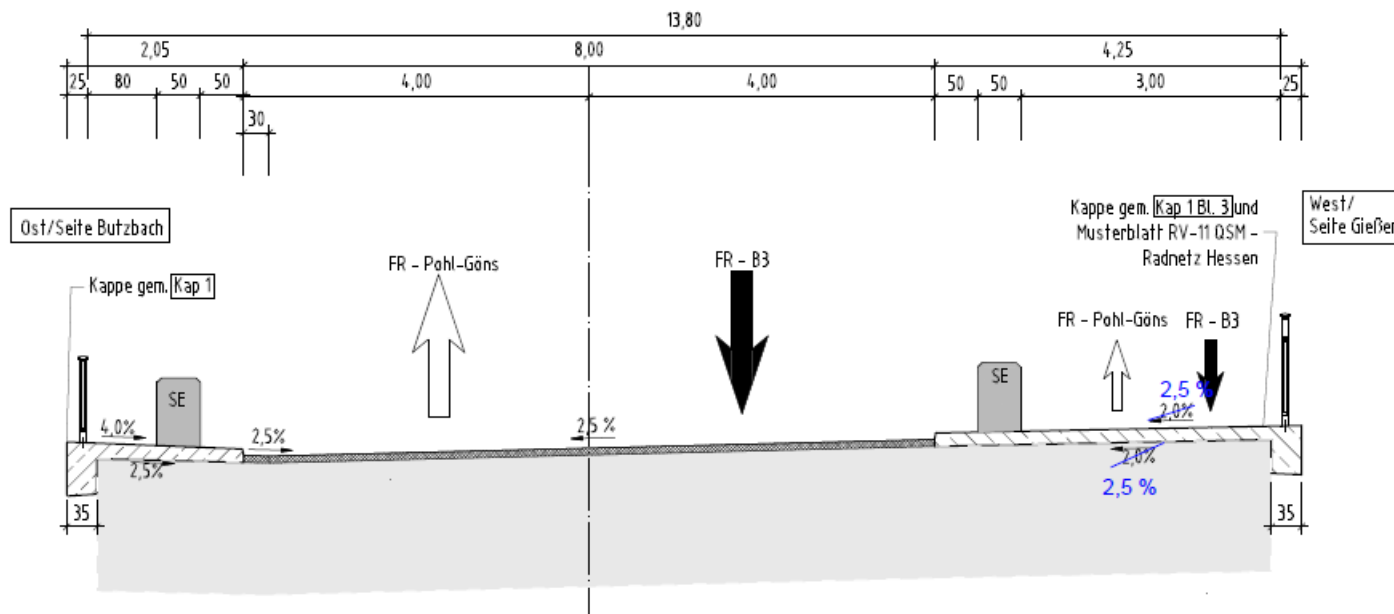




B 3 Radweg bei Butzbach / Pohl-Göns

Brückenbauwerk

Regelquerschnitt M 1:50



- Führung auf westlicher Kappe
- Radwegbreite 3,00 m
- Radwegherstellung im Zuge Ersatzneubau auch auf anschließenden Rampen (= Bestandteil des Brückenbauwerks)



B 3 Radweg bei Butzbach / Pohl-Göns

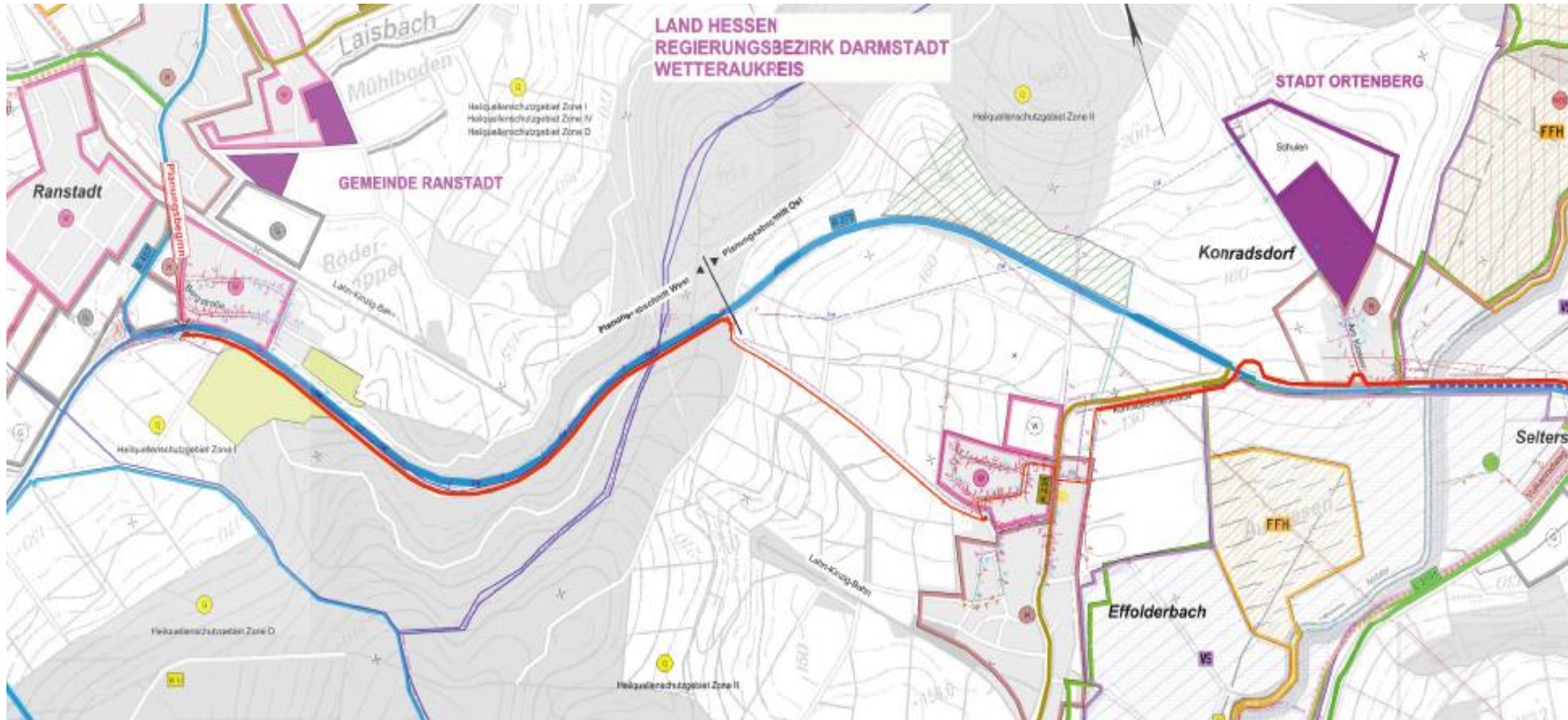
Sachstand zum Projekt

- Vorhaben des **Bundes**
- **Baulänge** ~ 0,5 km
- Lückenschluss zwischen Langgöns und vorhandener lokaler Rad-/Wirtschaftswegroute
Route zum nördlichen Stadtgebiet (Degerfeldschule)
- **Laufende Planung**
 - lfd. Vorentwurf (technische Straßenplanung, Brückenentwurf und Landespflege)
 - Baurecht: Ersatzneubau (vereinfachtes Baurecht nach FStrG)
Radweg außerhalb Planungsbereich Brücke: Entfallen der Planfeststellung
- **Bau** ab 2025 geplant



B 275 RW Ranstadt – Ortenberg / Selters

Übersichtskarte



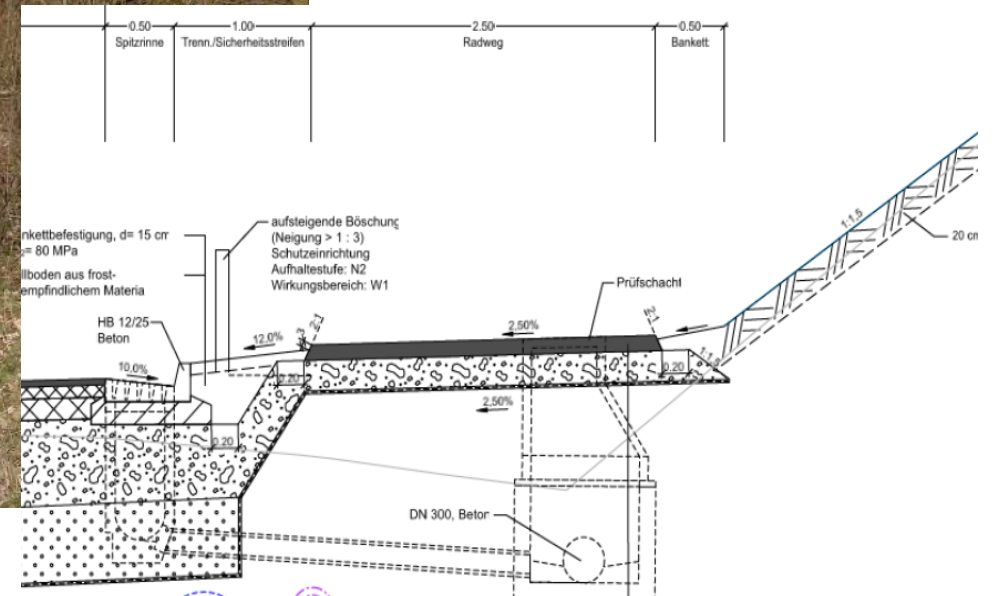
Baurecht:

dicke rote Linie:
Planfeststellung

dünne rote Linie:
Einzelgenehmigungen

B 275 R Ranstadt – Ortenberg/Selters

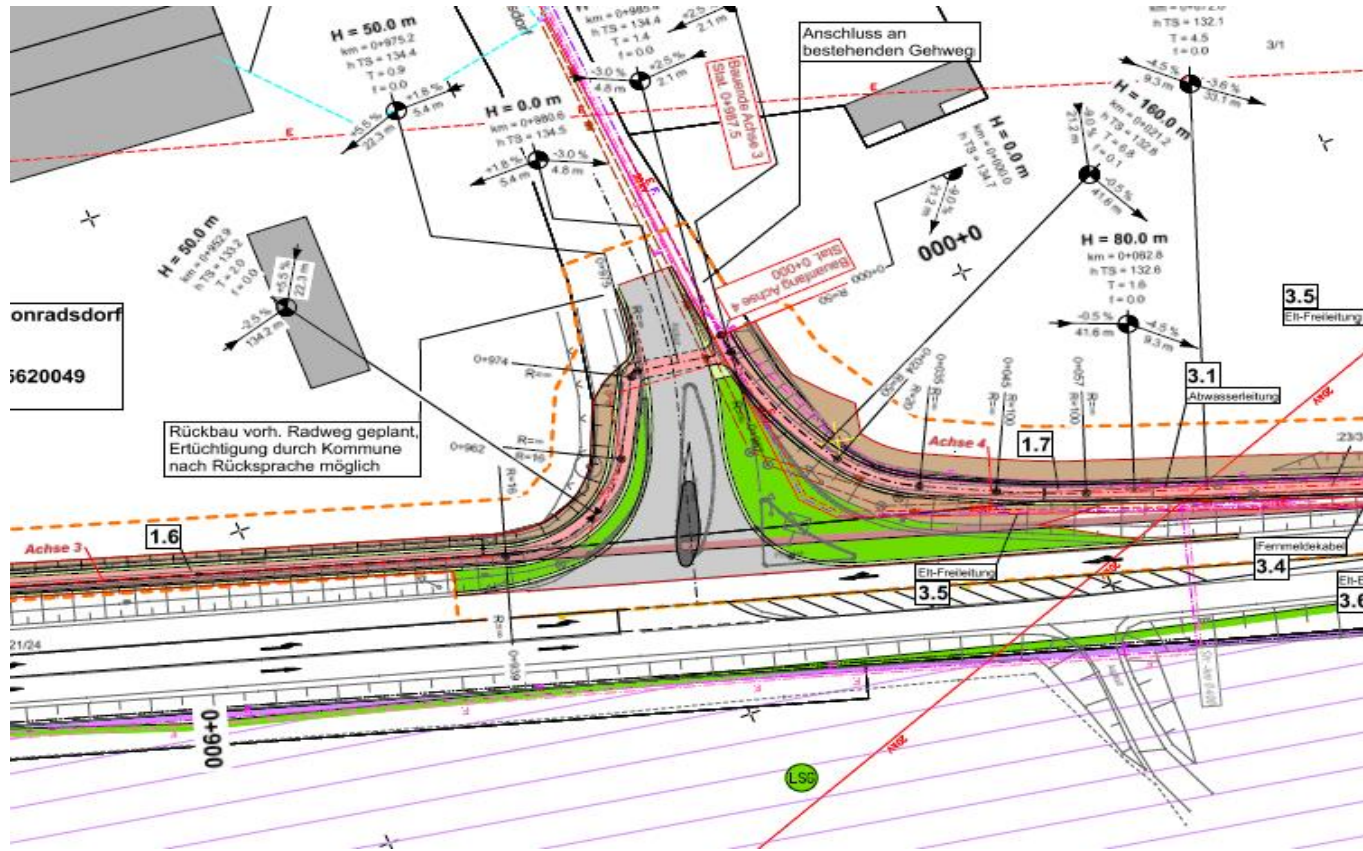
Waldbereich Gemarkung Ranstadt





B 275 R Ranstadt – Ortenberg/Selters

Querung der Einmündung Hessische Staatsdomäne/ Schulstandort





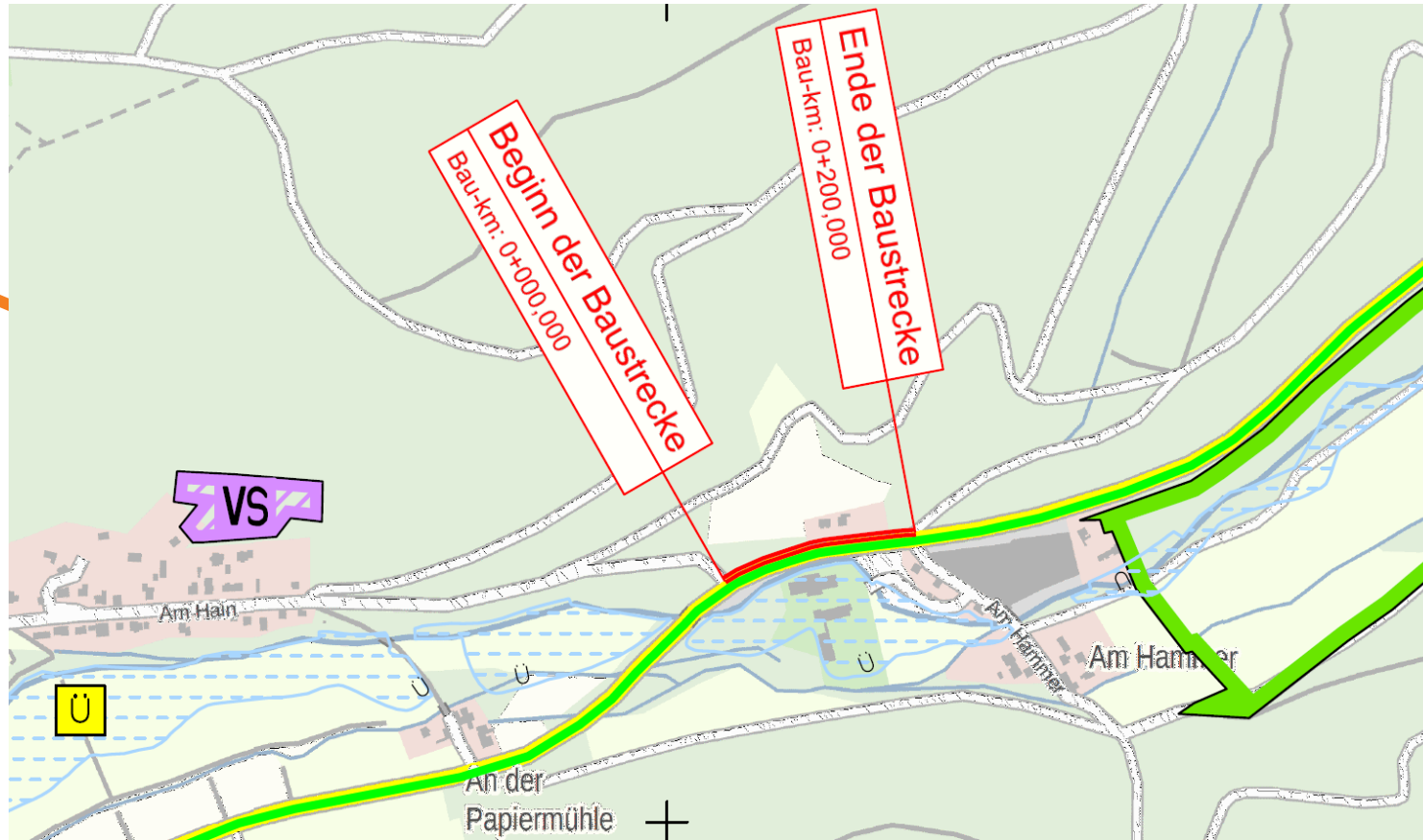
B 275 RW Ranstadt – Ortenberg / Selters

Sachstand zum Projekt

- Vorhaben des **Bundes**
- **Baulänge** ~ 4,2 km
- Radweg zwischen Ranstadt (Südseite) über Effolderbach (Wirtschaftswege) nach Selters (Nordseite)
- **Lfd. Planfeststellungsverfahren (Anhörungsverfahren)**
 - fachliche Erwiderungen des Vorhabenträgers auf Einwendungen liegen abschließend vor
 - nächster Schritt: Übersendung des Berichts der Anhörungsbehörde an Planfeststellungsbehörde
- **Ziel:** Bau bis zur interkommunalen Landesgartenschau 2027



L 3010 zw. Büdingen Abzweig „Am Hain“ und „Am Hammer“ Übersichtskarte



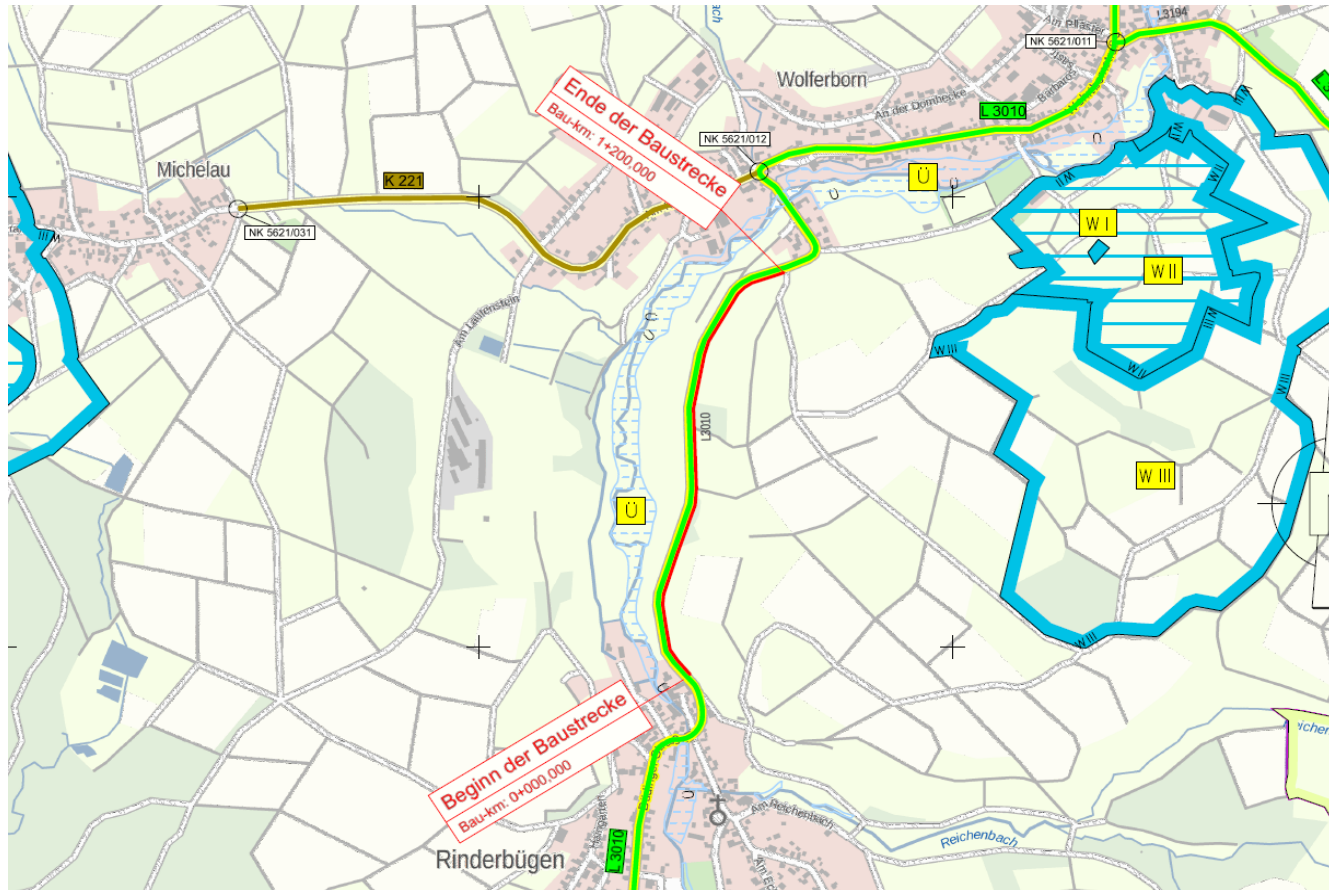


L3010 zw. Büdingen Abzw. „Am Hain“ und „Am Hammer“

Sachstand zum Projekt

- Vorhaben des **Landes** als **Sonderprojekt für die Landesgartenschau 2027**
- **Baulänge** ~ 200 m
- Lückenschluss zwischen den kommunalen Straßen „Am Hain“ und „Am Hammer“ mit Berücksichtigung einer Querungsstelle
- **Laufende Planung**
 - Vorplanung: Vsl. Vorzugsvariante auf der Nordseite der L 3010. Zur Zeit werden Kartierungen durchgeführt
- **Ziel:** Bau bis zur interkommunalen Landesgartenschau 2027
- Bearbeitung im **Fachdezernat Radwege Osthessen**
- Ansprechpartnerin bei Rückfragen: Madeleine Siebert, Tel.: 0661 / 49953-320, Mail: madeleine.siebert@mobil.hessen.de

L 3010 Büdingen-Rinderbügen und Wolferborn Übersichtskarte





L3010 zw. Büdingen-Rinderbügen und Wolferborn

Sachstand zum Projekt

- Vorhaben des **Landes** als **Sonderprojekt für die Landesgartenschau 2027**
- **Baulänge** ~ 1.200 m
- Neubau eines Radweges zwischen Büdingen-Rinderbügen und Büdingen-Wolferborn als straßenbegleitender Radweg
- **Laufende Planung**
 - Vorplanung: Vsl. Vorzugsvariante auf der Ostseite der L 3010
derzeit: Kartierungen und Vermessungsarbeiten.
 - **Ziel:** Bau bis zur interkommunalen Landesgartenschau 2027
- Bearbeitung im **Fachdezernat Radwege Osthessen**
- Ansprechpartnerin bei Rückfragen: Madeleine Siebert, Tel.: 0661 / 49953-320,
Mail: madeleine.siebert@mobil.hessen.de



K 247 R Bad Vilbel/Gronau – Karben/Rendel einschl. Brückenersatzbauwerk Varianten





K 247 R Bad Vilbel/Gronau – Karben/Rendel Schutzgebiete

beidseitig:

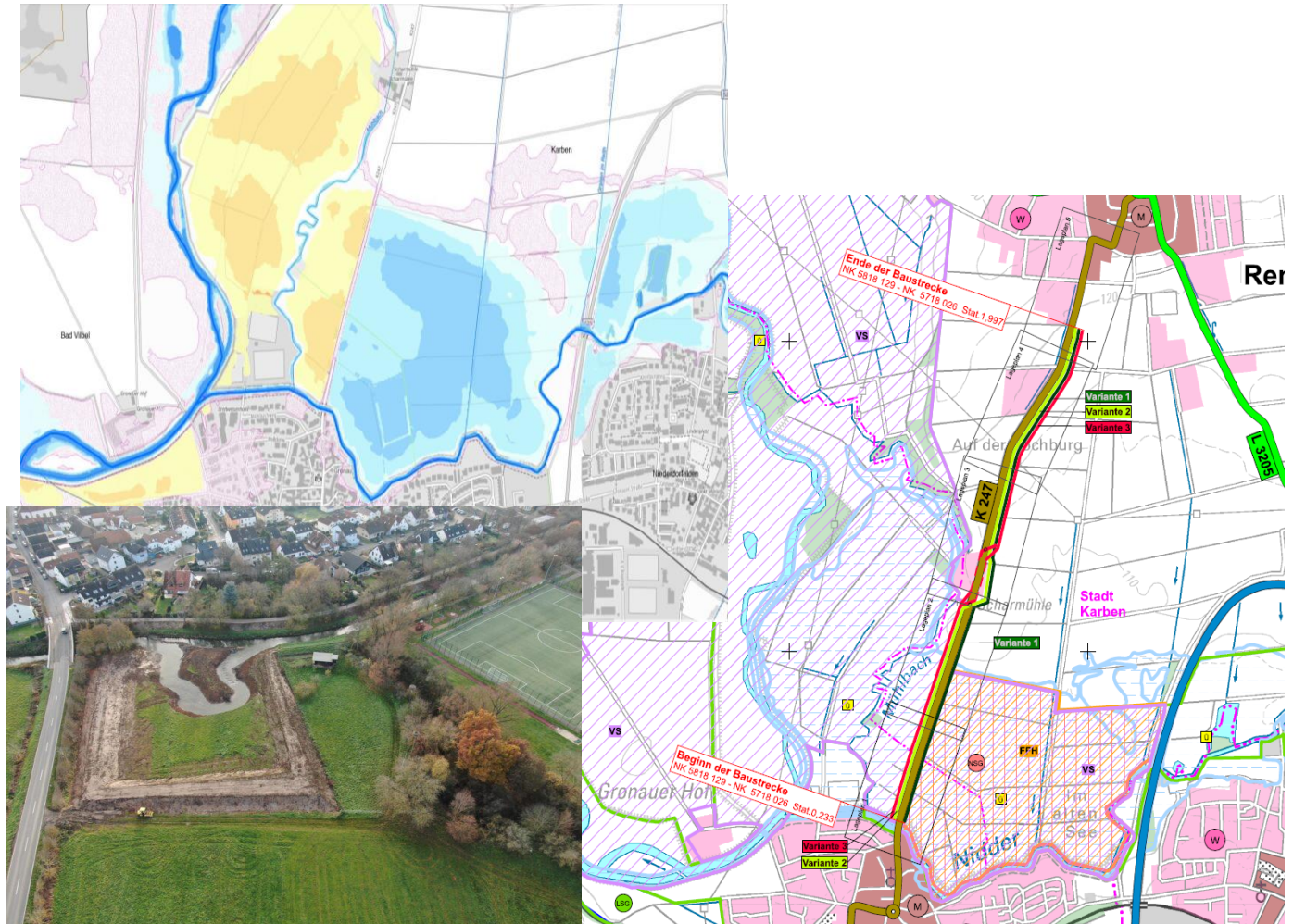
- Landschaftsschutzgebiet „Auenverbund Wetterau“
- Vogelschutzgebiet „Wetterau“
- Überschwemmungsgebiet Nidder

westlich:

- Überschwemmungsgebiet Nidda (Unterlauf)

östlich:

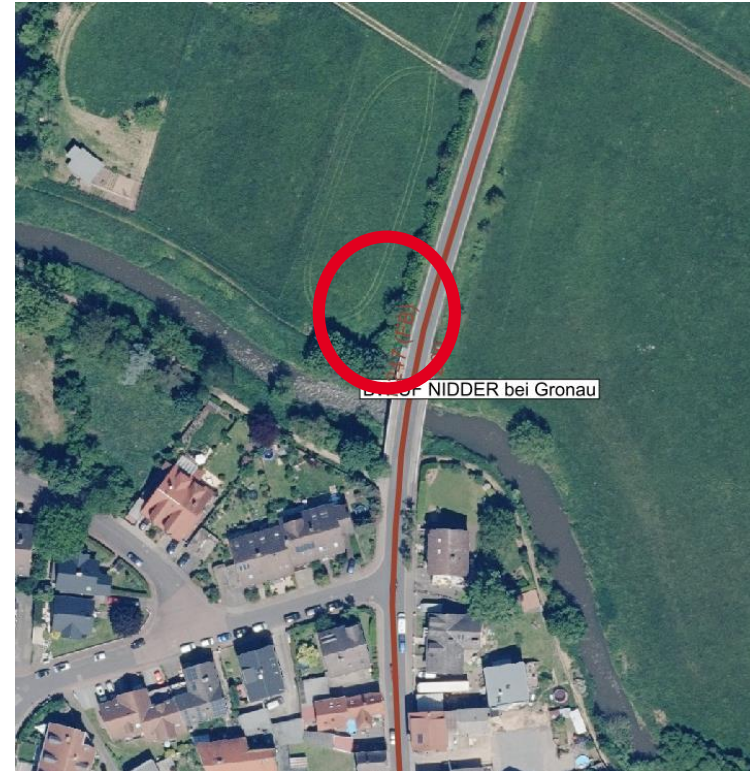
- Naturschutzgebiet „Im alten See bei Gronau“
- FFH-Gebiet „Grünlandgebiete in der Wetterau“
- Überflutungsflächen





K 247 R Bad Vilbel/Gronau – Karben/Rendel

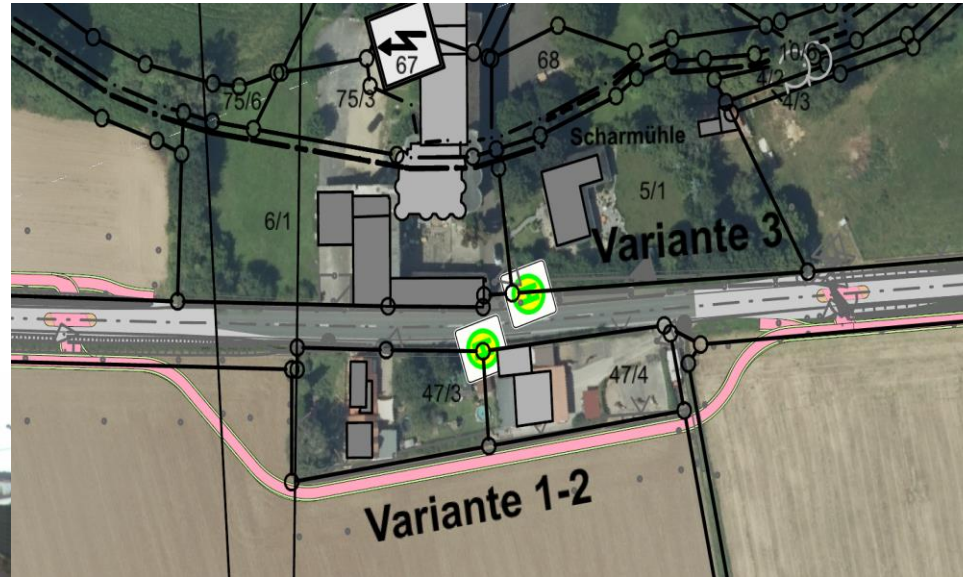
Einbeziehung Brückenbauwerk UF Nidder





K 247 R Bad Vilbel/Gronau – Karben/Rendel

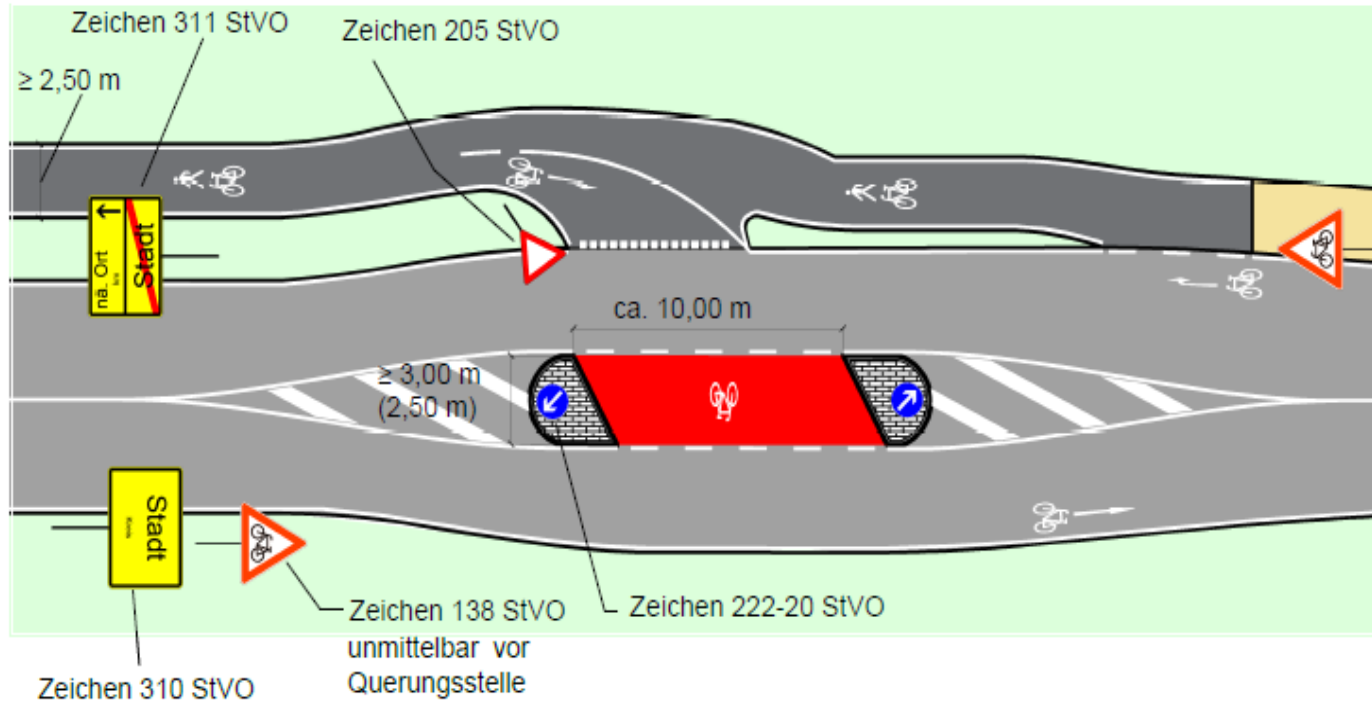
Engstelle Scharmühle





K 247 R Bad Vilbel/Gronau – Karben/Rendel

Ortseingangsbereiche – Wechsel der Führungsform





K 247 R Bad Vilbel/Gronau – Karben/Rendel

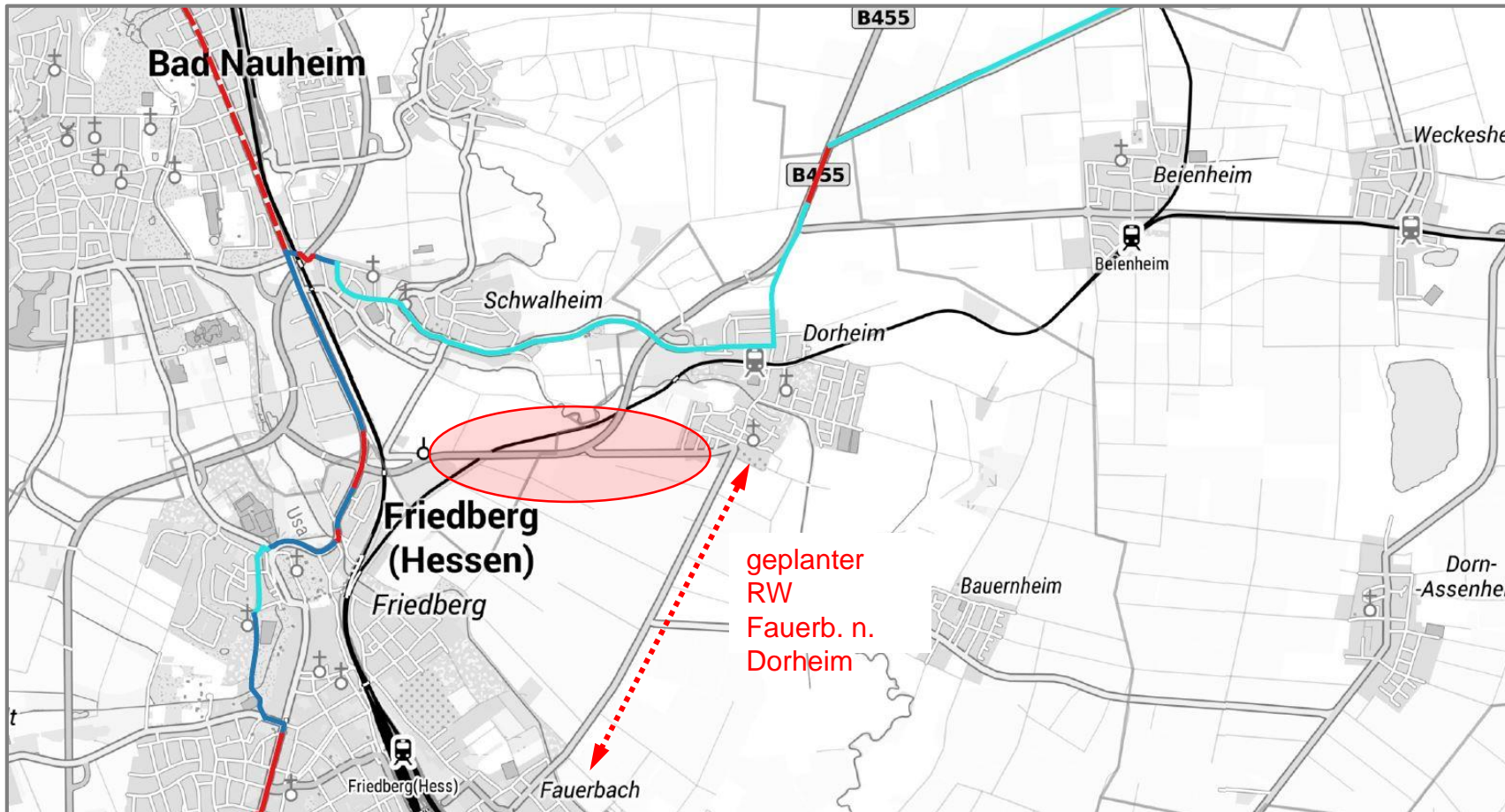
Sachstand zum Projekt

- Vorhaben des **Wetteraukreises**
- **Baulänge** ~ 1,8 km
- **Laufende Planung**
 - laufende Vorplanung einschließlich Variantenbewertung
 - Naturschutzfachliche Kartierungen und Planungsraumanalyse liegen vor
 - Abstimmung mit ONB zu besonderen naturschutzfachlichen Anforderungen durchgeführt (Vogelschutzgebiet, FFH-Gebiet, Naturschutzgebiet, ...)
 - Planfeststellungsverfahren erforderlich
 - Abschluss **Vorplanung** Ende 2025



B 455/L 3351 R Friedberg – Friedberg/Dorheim

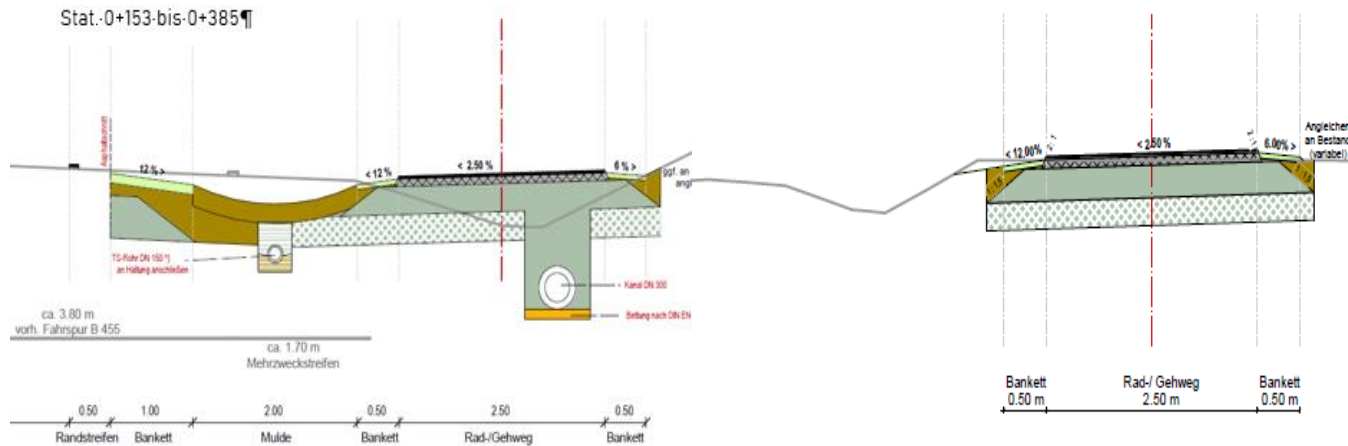
Übersichtskarte





B 455/L 3351 R Friedberg – Friedberg/Dorheim

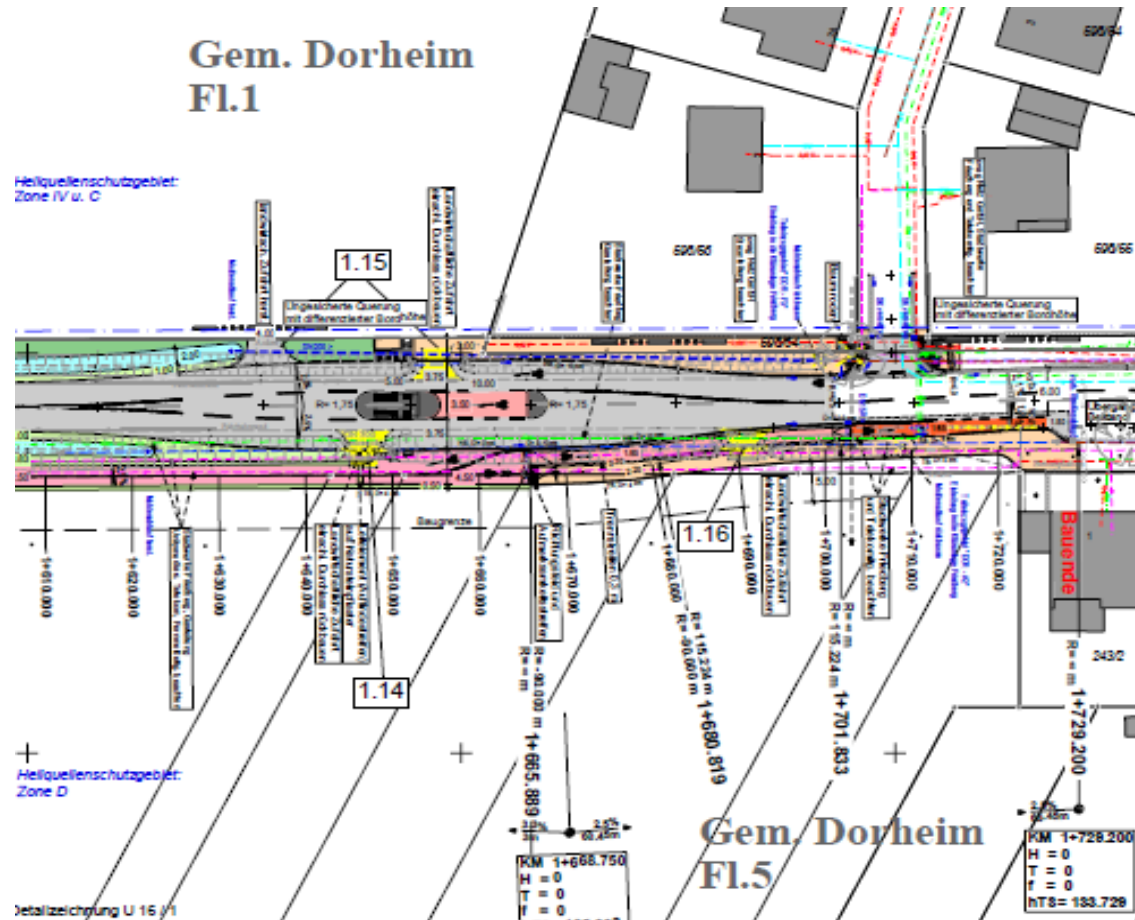
Örtlichkeit ohne/mit Radweg





B 455/L 3351 R Friedberg – Friedberg/Dorheim

Fahrbahnteiler zur Wechsel der Führungsform vor Ortslage Dorheim





B 455/ L 3351 R Friedberg – Friedberg/Dorheim

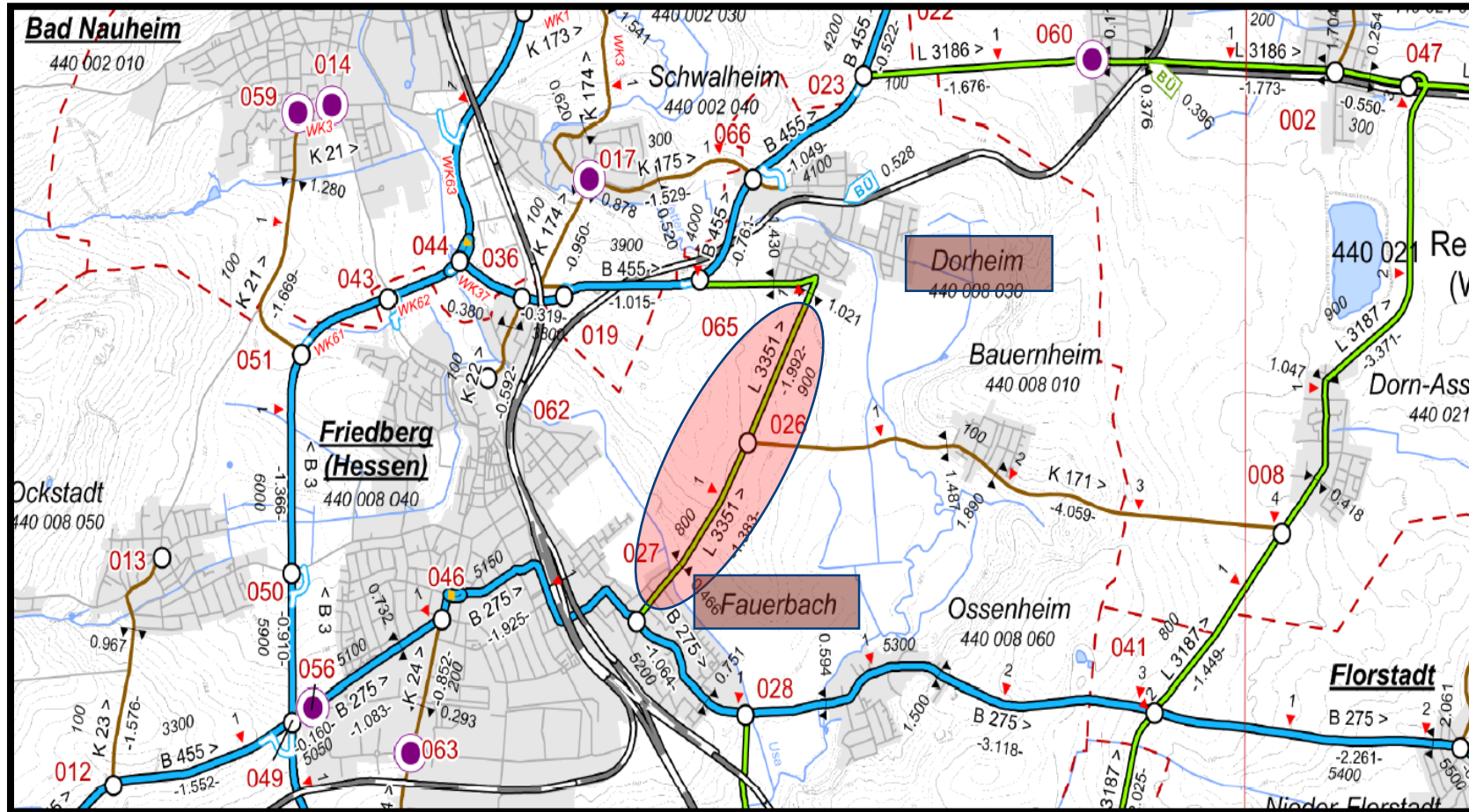
Sachstand zum Projekt

- Vorhaben des **Bundes** und des **Landes**
- **Baulänge** ~ 1,2 km
- **Laufende Genehmigungsplanung**
 - Stellungnahme der Anhörungsbehörde aus sog. Vollständigkeitsprüfung liegt vor
 - letzte Änderungen zur Entwässerungsplanung aus Abstimmung mit OWB und Stadt Friedberg werden eingearbeitet
 - Ziel: abgestimmte Unterlagen im Oktober/November 2024
- Nächster Meilensteintermin: Einleitung **Planfeststellungsverfahren** (Anhörungsverfahren)



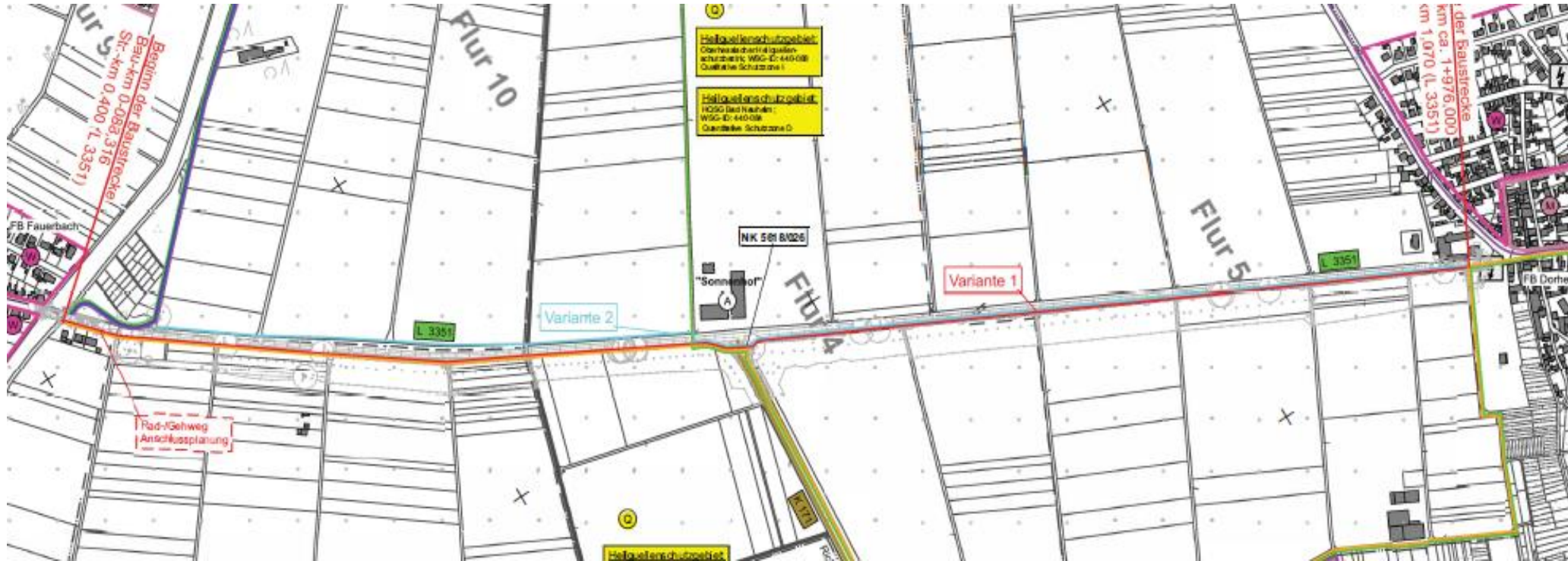
L 3351 R Friedberg/Fauerbach – Friedberg/Dorheim

Übersichtskarte



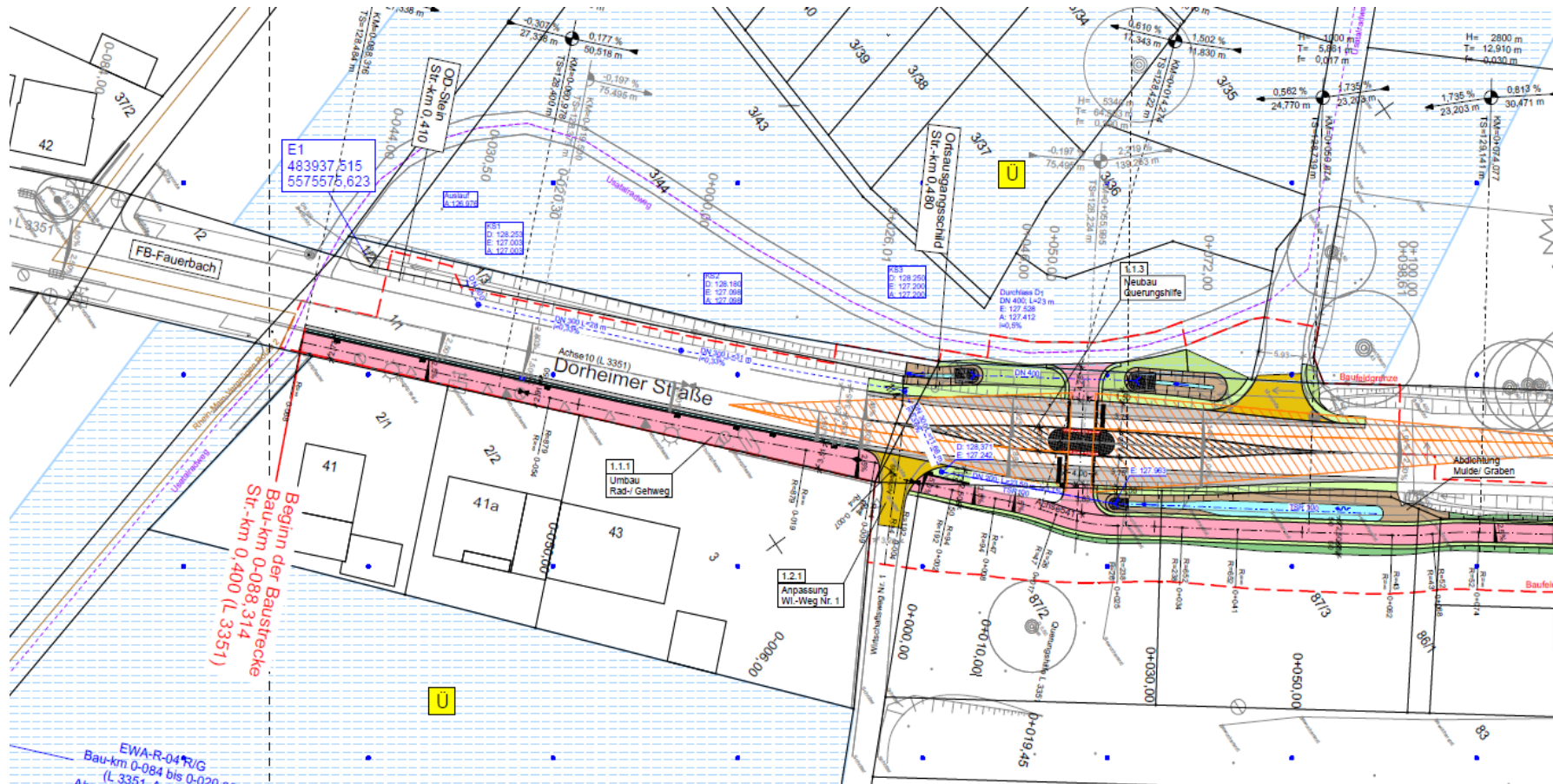
L 3351 R Friedberg/Fauerbach – Friedberg/Dorheim

Übersichtsplan



L 3351 R Friedberg/Fauerbach – Friedberg/Dorheim

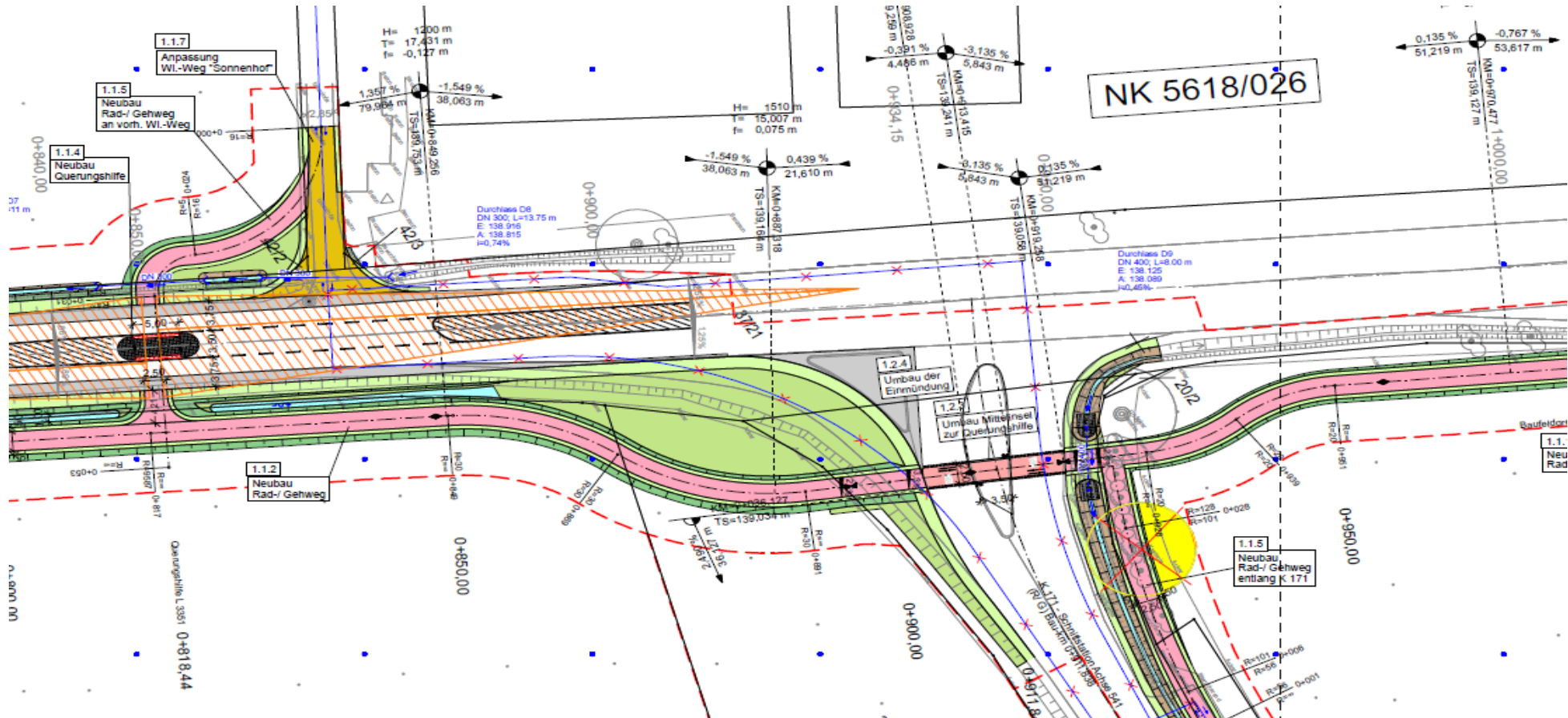
Ortseingangssituation Fauerbach





L 3351 R Friedberg/Fauerbach – Friedberg/Dorheim

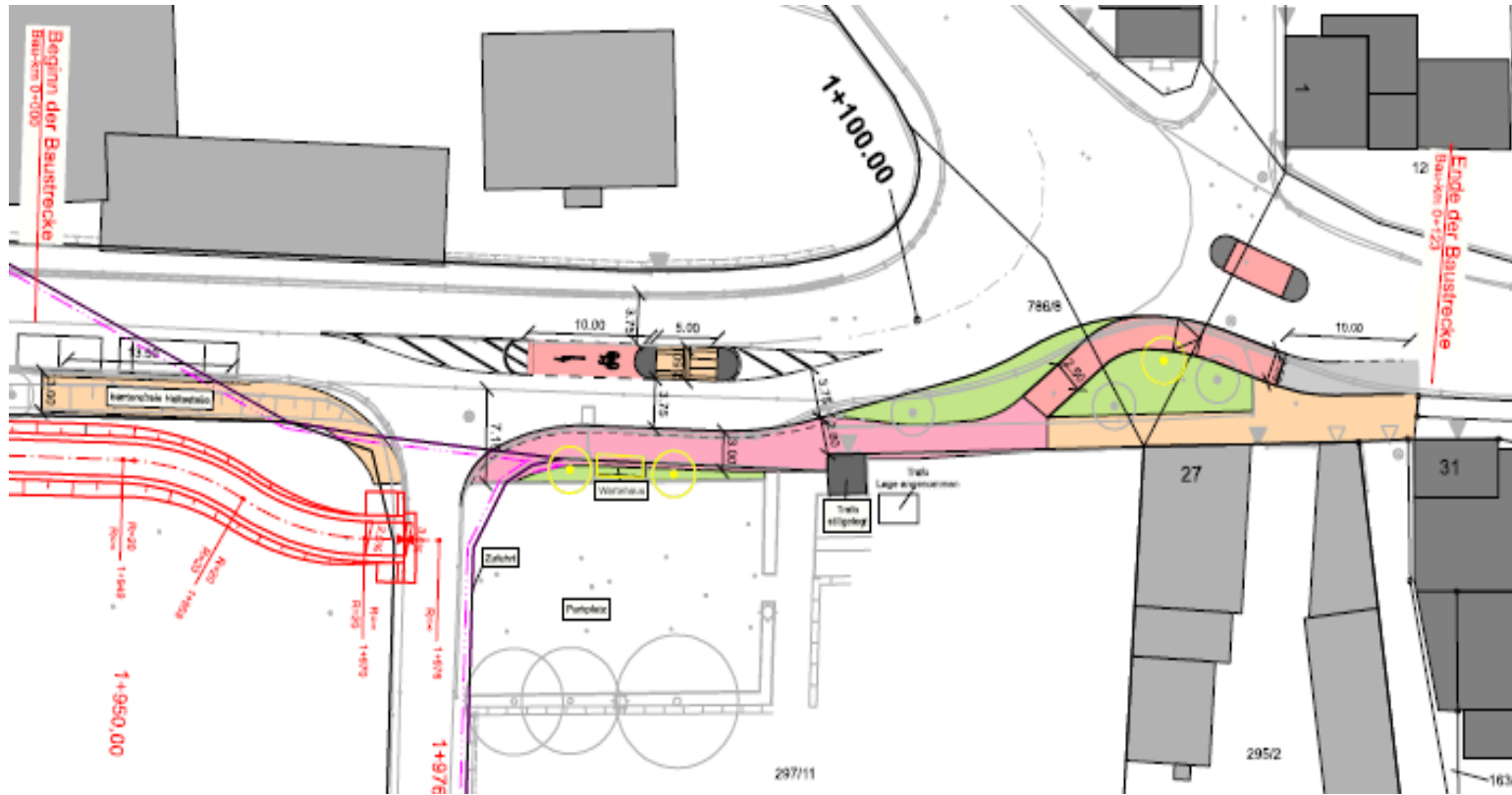
Querungsmöglichkeit am Sonnenhof/ Anbindung Radweg nach Bauernheim





L 3351 R Friedberg/Fauerbach – Friedberg/Dorheim

Altplanung Radweg (rot) mit ersten Konzept Anschlussplanung (gesonderte Planung)



L 3351 R Friedberg/Fauerbach – Friedberg/Dorheim

Sachstand zum Projekt

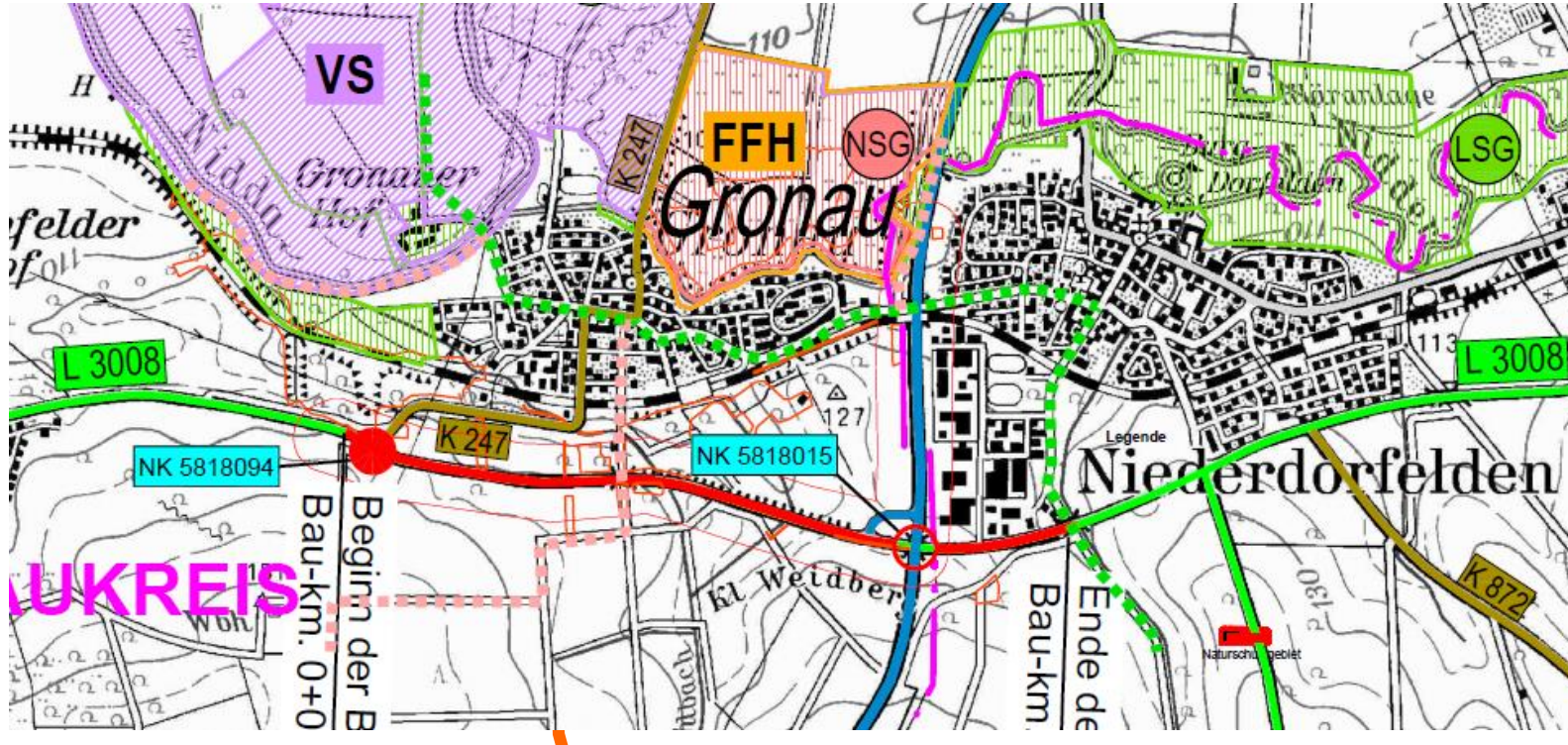


- Vorhaben des **Bundes** und des **Landes**
- **Baulänge** ~ 2 km
- **Laufende Genehmigungsplanung**
 - Genehmigungsplanung liegt Anhebungsbehbdrde zur Vollstbndigkeitsprufung vor
 - gesonderte Planung zur Anbindung der Ortslage Dorheim
 - > zeitgleicher Bau mit Radwegebau auf freier Strecke
 - Ziel: abgestimmte Unterlagen im Oktober/November 2024
- Nchster Meilensteintermin: Einleitung **Planfeststellungsverfahren** (Anhebungs-
verfahren)



L 3008 RW Bad Vilbel / Gronau – Niederdorfelden

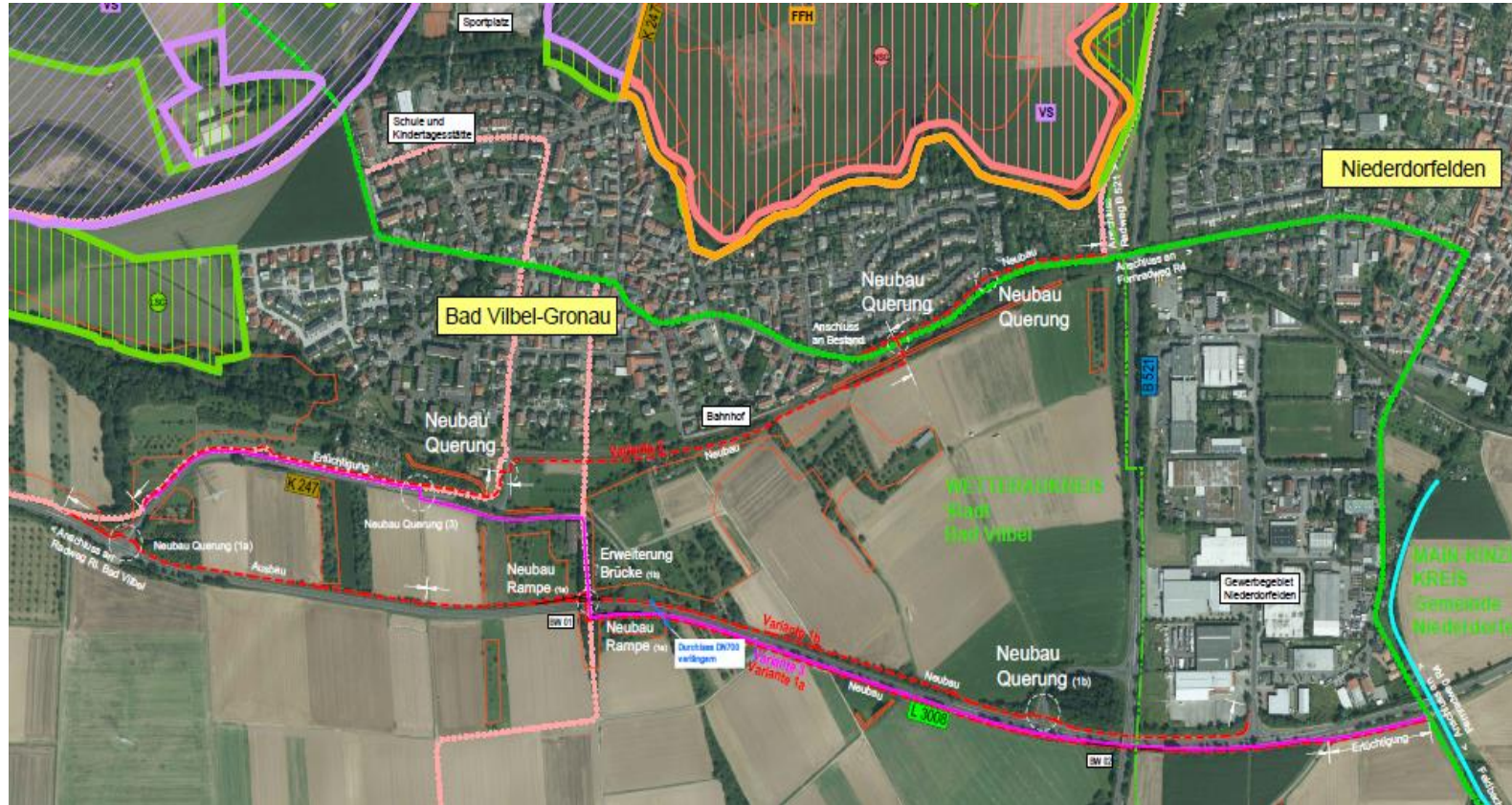
Übersichtskarte





L 3008 RW Bad Vilbel / Gronau – Niederdorfelden

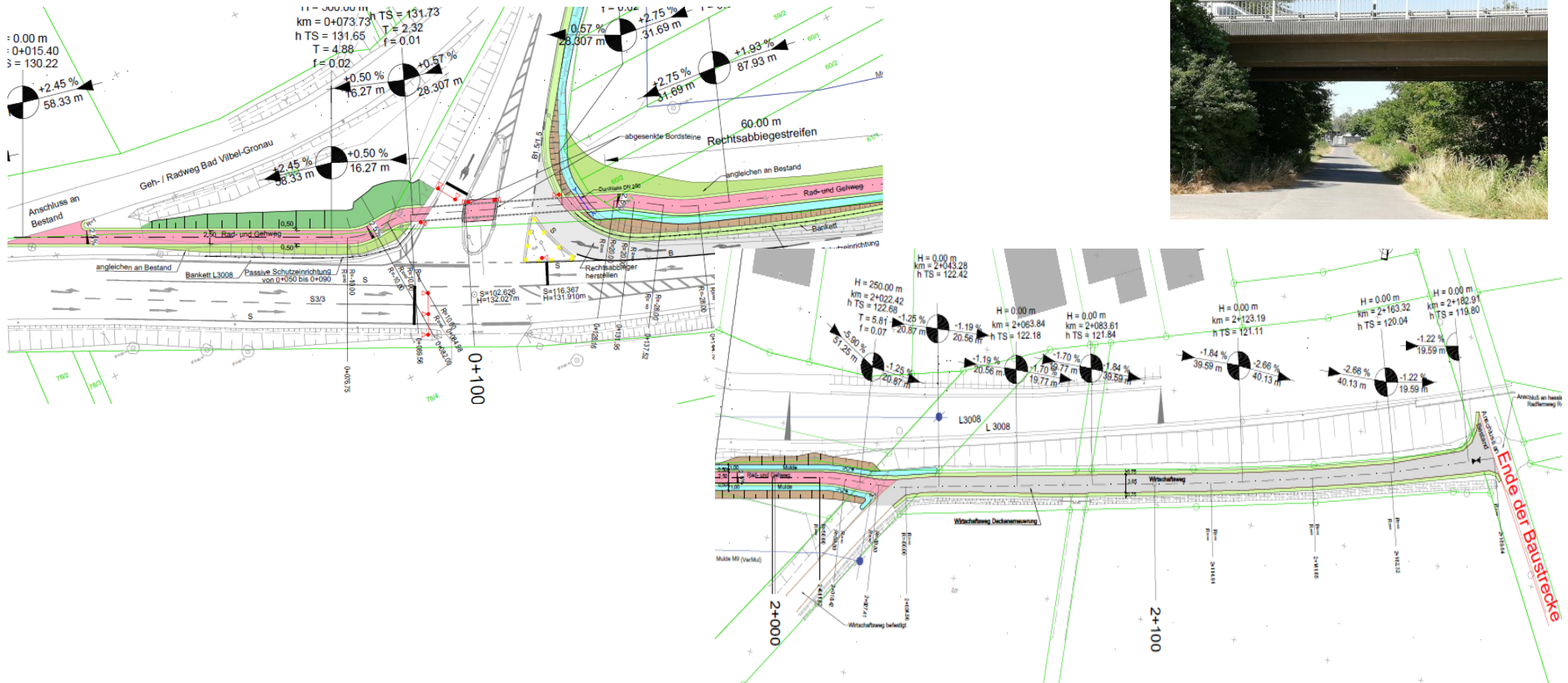
Übersichtskarte





L 3008 RW Bad Vilbel / Gronau – Niederdorfelden

Planauszüge Vorentwurfsplanung



L 3008 RW Bad Vilbel / Gronau – Niederdorfelden

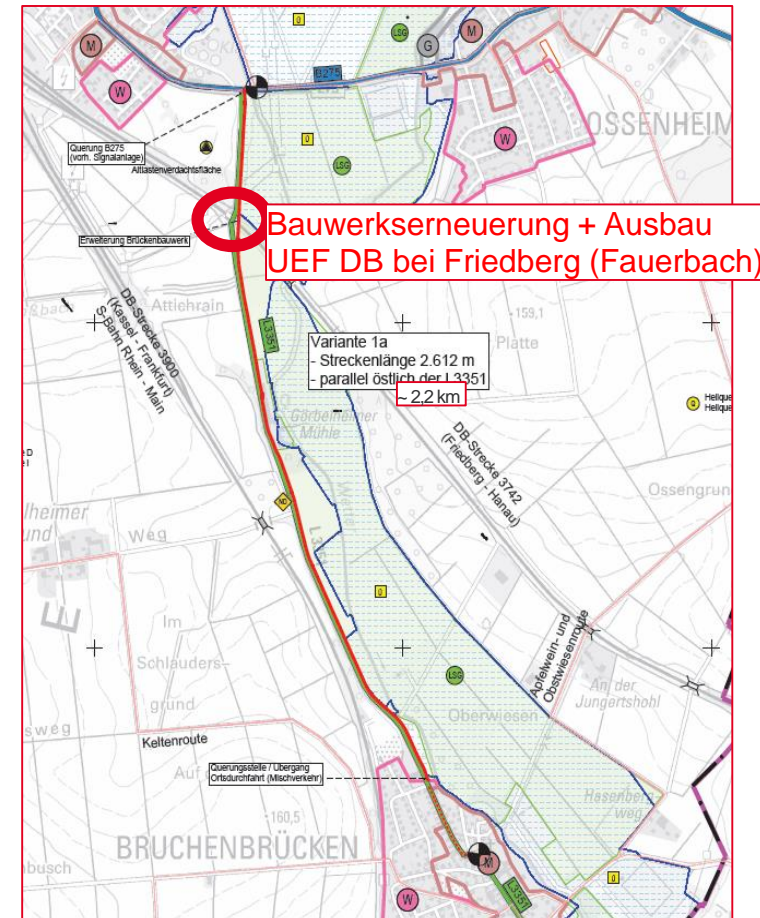
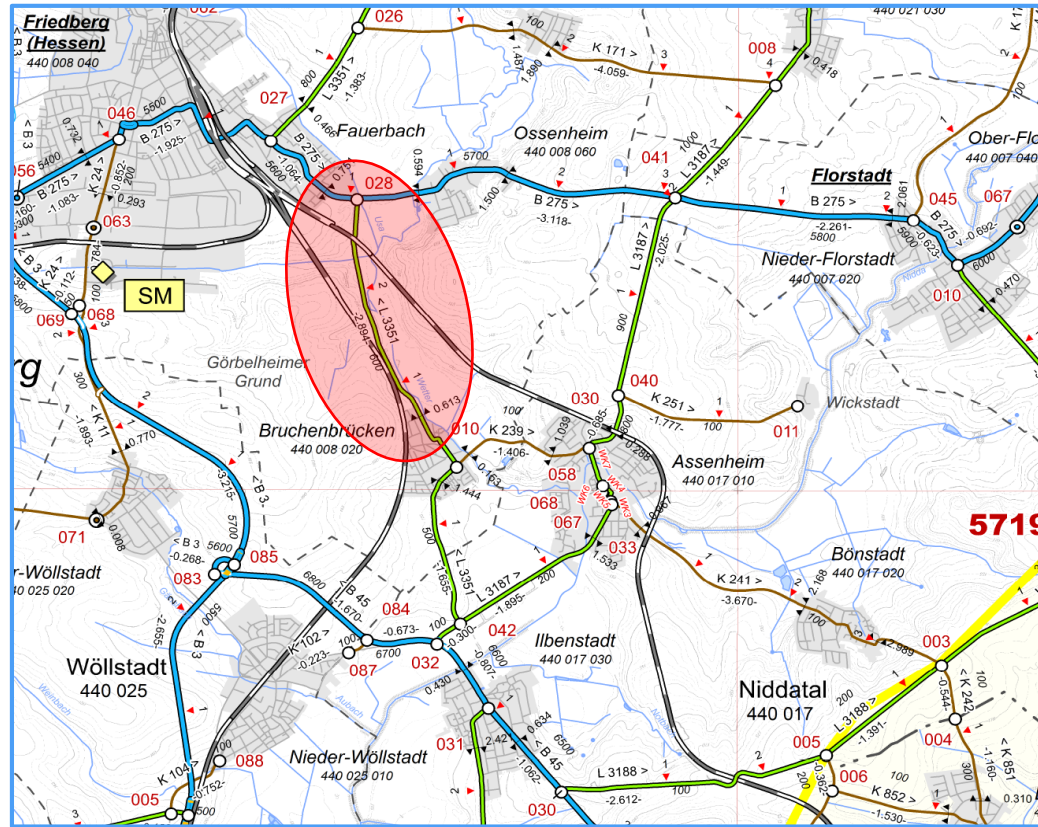
Sachstand zum Projekt

- Vorhaben der **Sanierungsoffensive Hessen**
- **Baulänge** ~ 2,1 km
- **Laufende Planung**
 - laufende Ausarbeitung der **Genehmigungsplanung** (Grunderwerbspläne, Regelungsverzeichnis, ...)
- Abschluss **Genehmigungsplanung** Frühjahr 2025



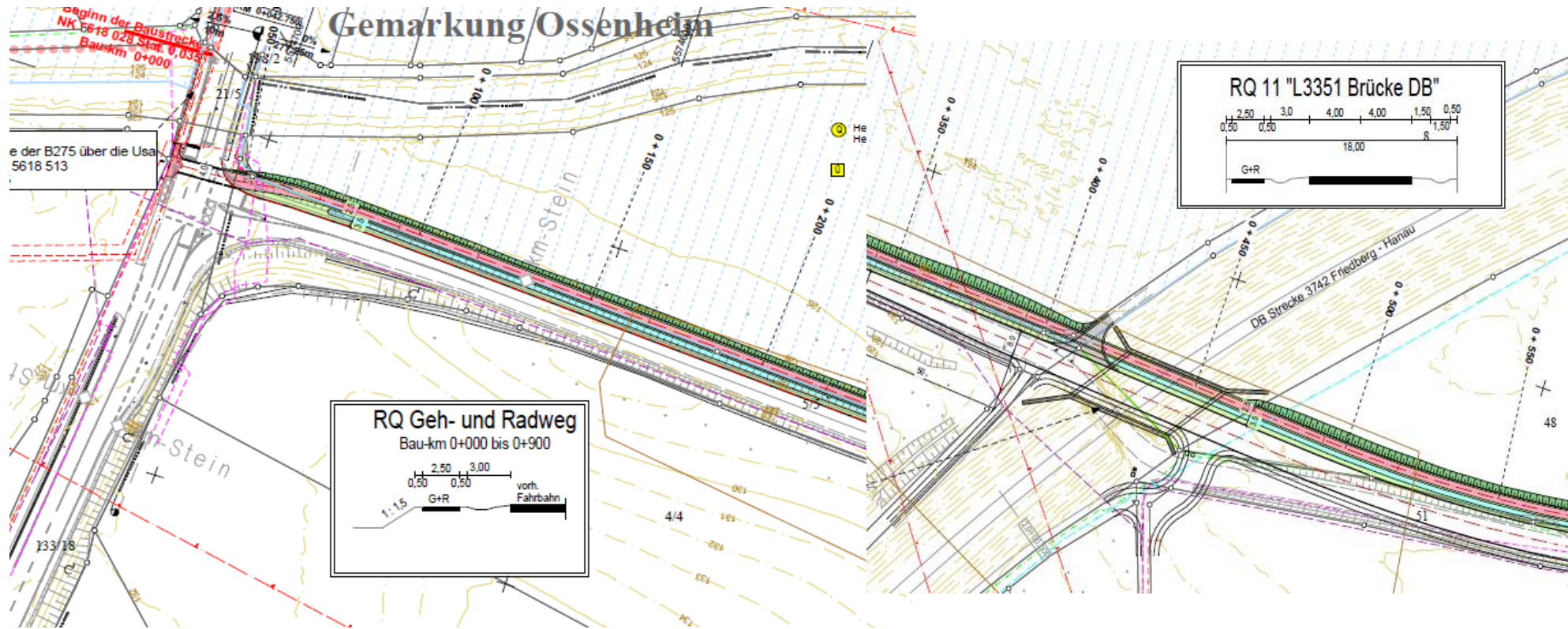


L 3351 RW Friedberg / Bruchenbrücken – Friedberg einschl. Erneuerung Brücke DB AG Übersichtskarte und Übersichtsplan mit Ergebnis Vorplanung

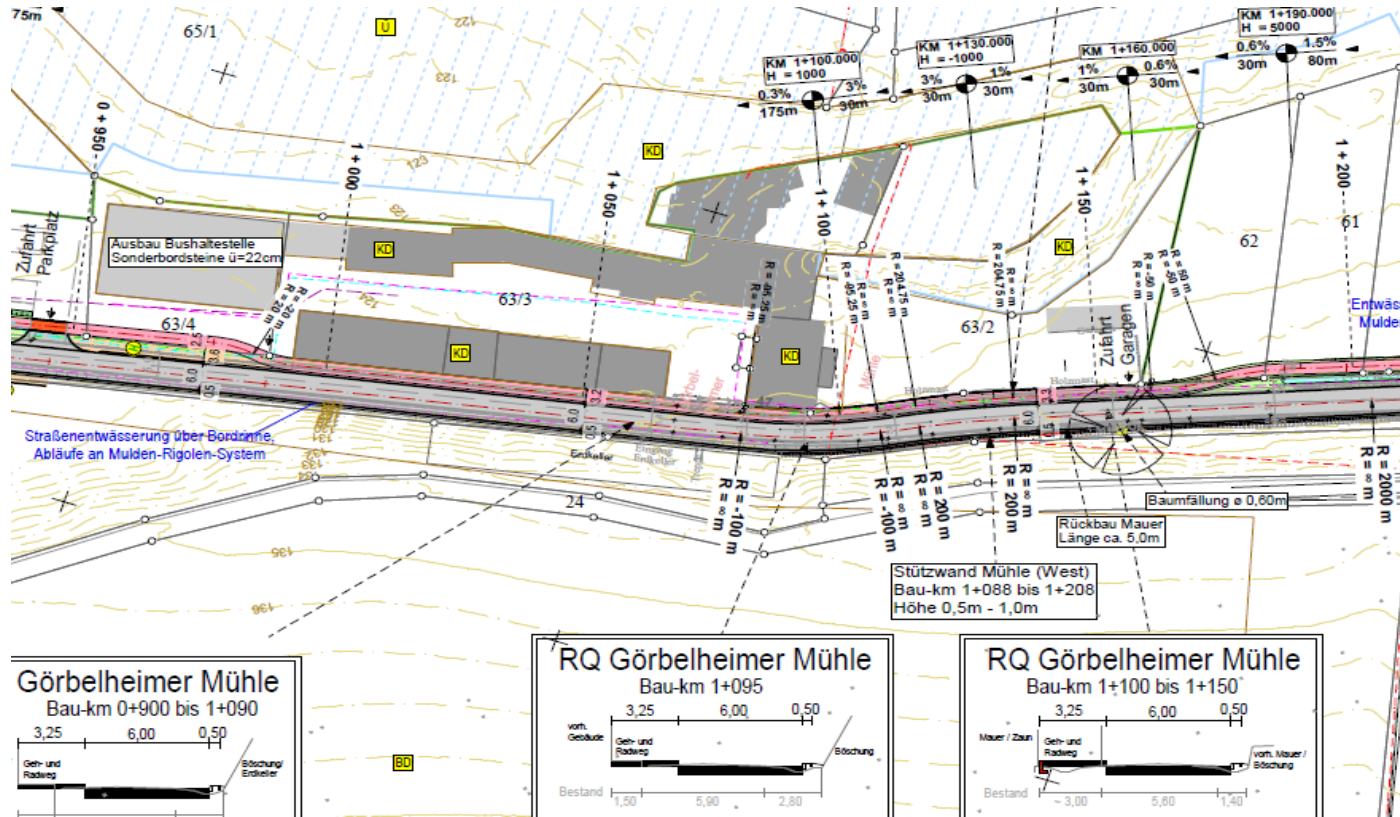




L 3351 RW Friedberg / Bruchenhbrücken – Friedberg einschl. Erneuerung Brücke DB AG Ergebnis Vorplanung: Knotenpunkt B 275/L 3351 und Brücke DB AG



L 3351 RW Friedberg / Bruchengraben – Friedberg einschl. Erneuerung Brücke DB AG Ergebnis Vorplanung: Göbelheimer Mühle



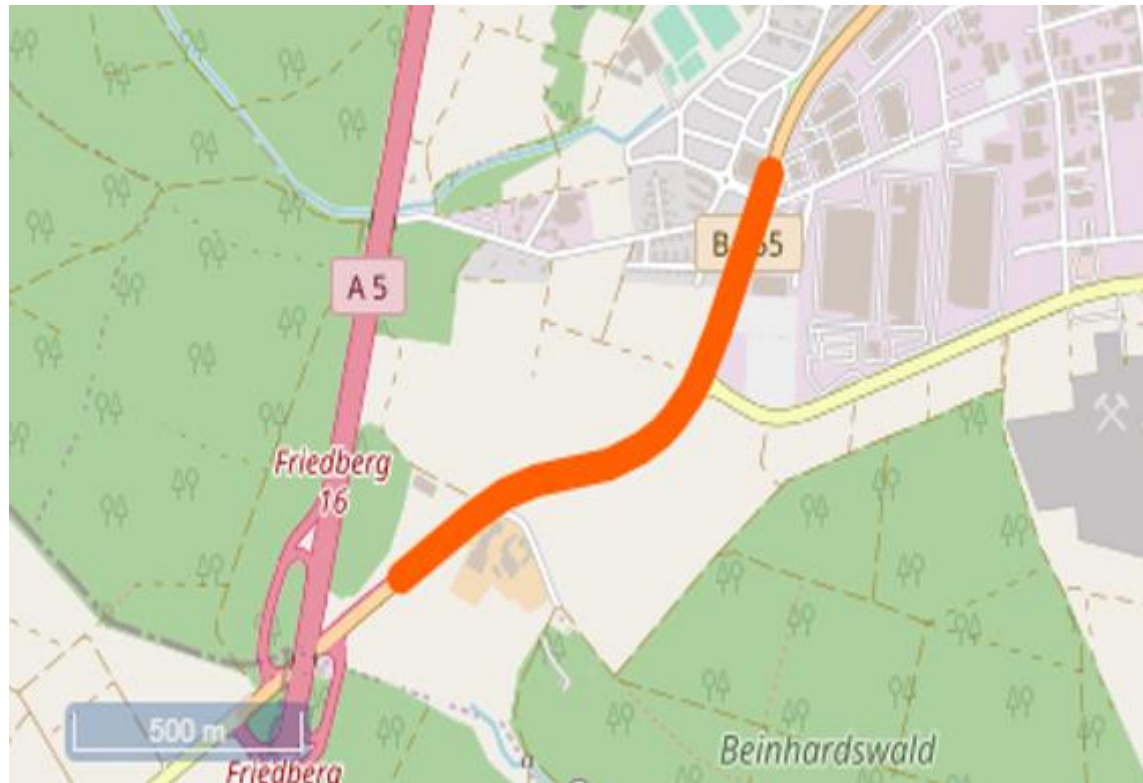


L 3351 RW Friedberg / Bruchengraben – Friedberg einschl. Erneuerung Brücke DB AG

Sachstand zum Projekt

- Vorhaben des **Landes Hessen**
- **Baulänge** ~ 2,2 km
- **Laufende Planung**
 - laufende Ausarbeitung **Entwurfsplanung** (technische Straßenplanung und landespflegerische Fachplanung)
 - Bauwerksplanung der DB AG ist noch einzuarbeiten
 - Ergebnisse der Baugrunduntersuchungen liegen vor
 - gemeinsames Planfeststellungsverfahren für Strecken- und Bauwerksplanung
 - Abschluss **Entwurfsplanung** Ende 2025

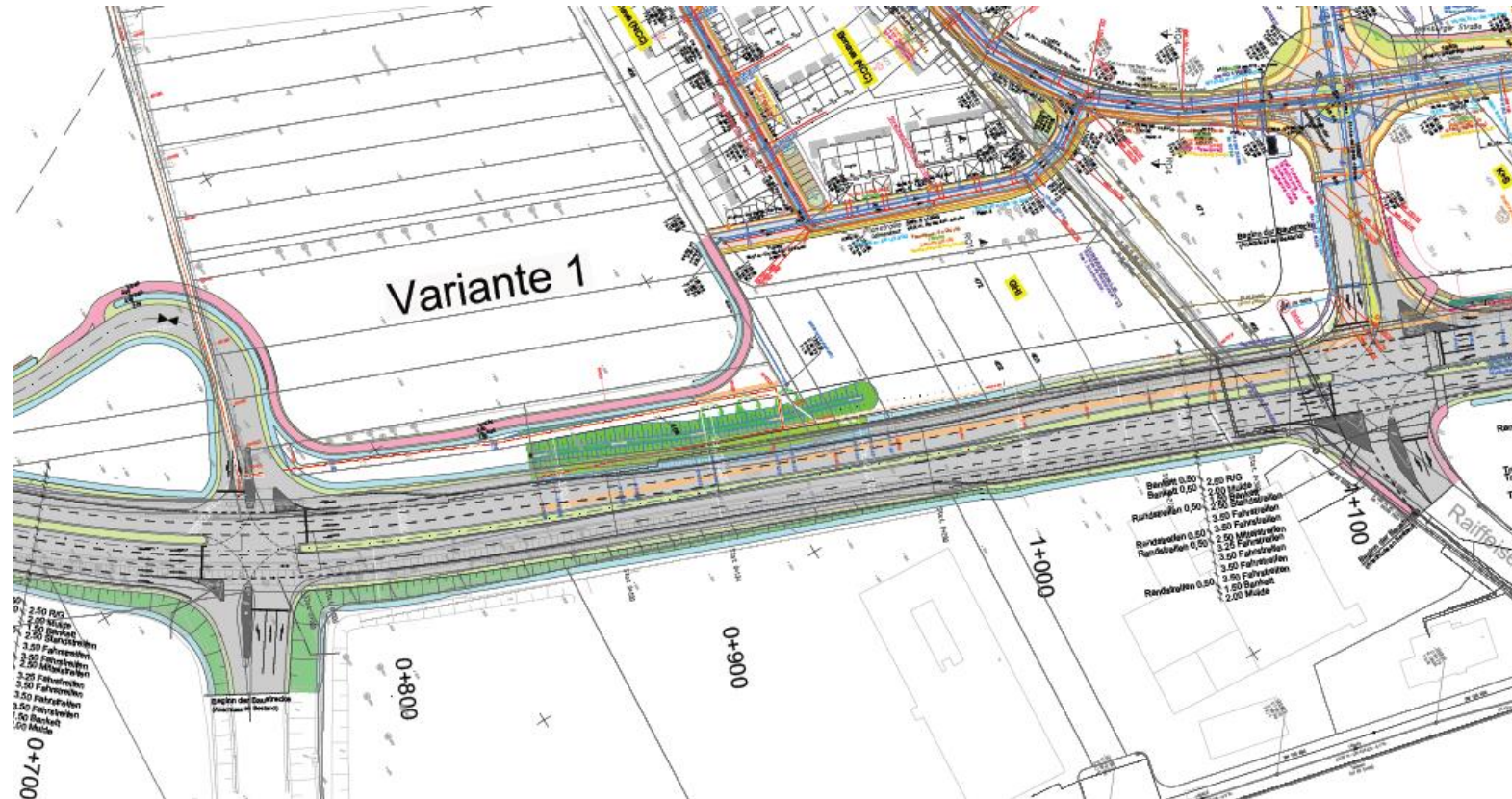
B 455 Radweg im Zuge 4-streifiger Ausbau AS Friedberg – Rosbach/ Nieder-Rosbach Übersichtskarte





B 455 Radweg im Zuge 4-streifiger Ausbau AS Friedberg – Rosbach/ Nieder-Rosbach

Vorzugsvariante





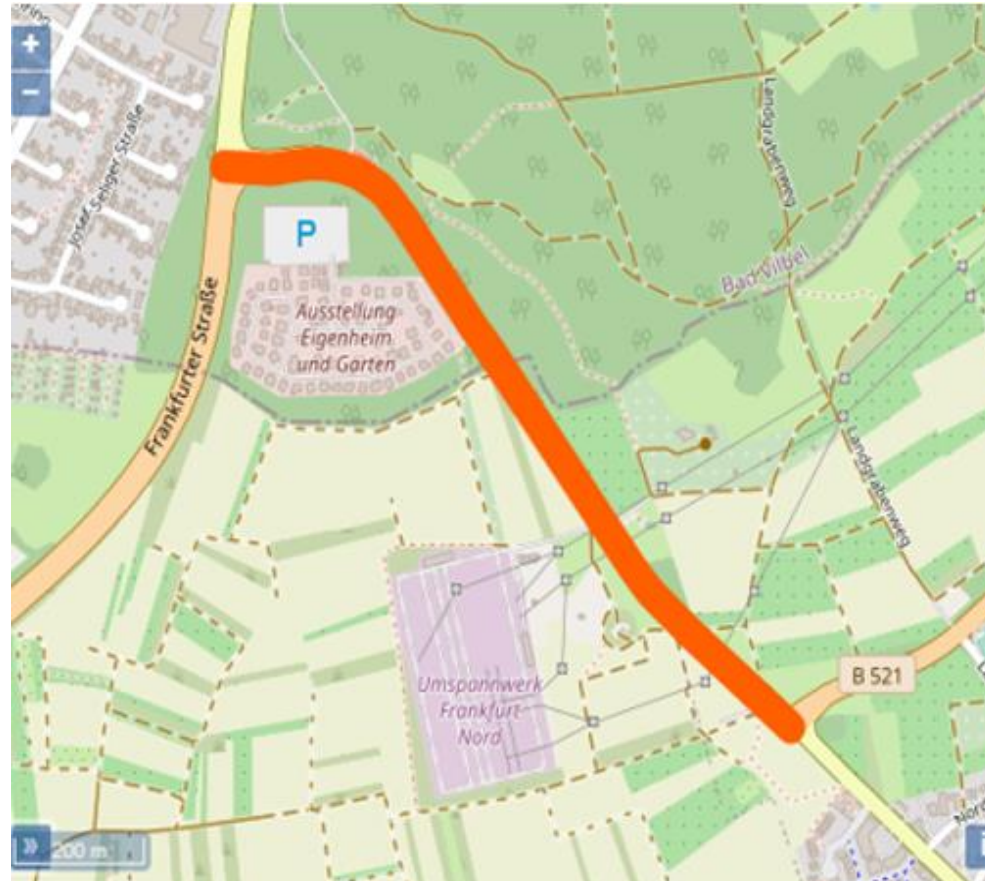
B 455 Radweg im Zuge 4-streifiger Ausbau AS Friedberg – Rosbach/ Nieder-Rosbach

Sachstand zum Projekt

- Vorhaben des **Bundes**
- Radweg auf der Nordwestseite der B 455 bis Wohngebiet „Die Sang“
- **Baulänge** ~ 1,3 km
- **Laufende Planung**
- Ausarbeitung **Entwurfsplanung** bis Sommer 2025
- Bearbeitung im **Fachdezernat Planung Rhein-Main**
- Ansprechpartnerin bei Rückfragen: Vadim Zander, Tel.: 0611 / 765-3857,
Mail: vadim.zander@mobil.hessen.de

B 521 Bergen-Enkheim – Bad Vilbel/Sudetenland-Siedlung

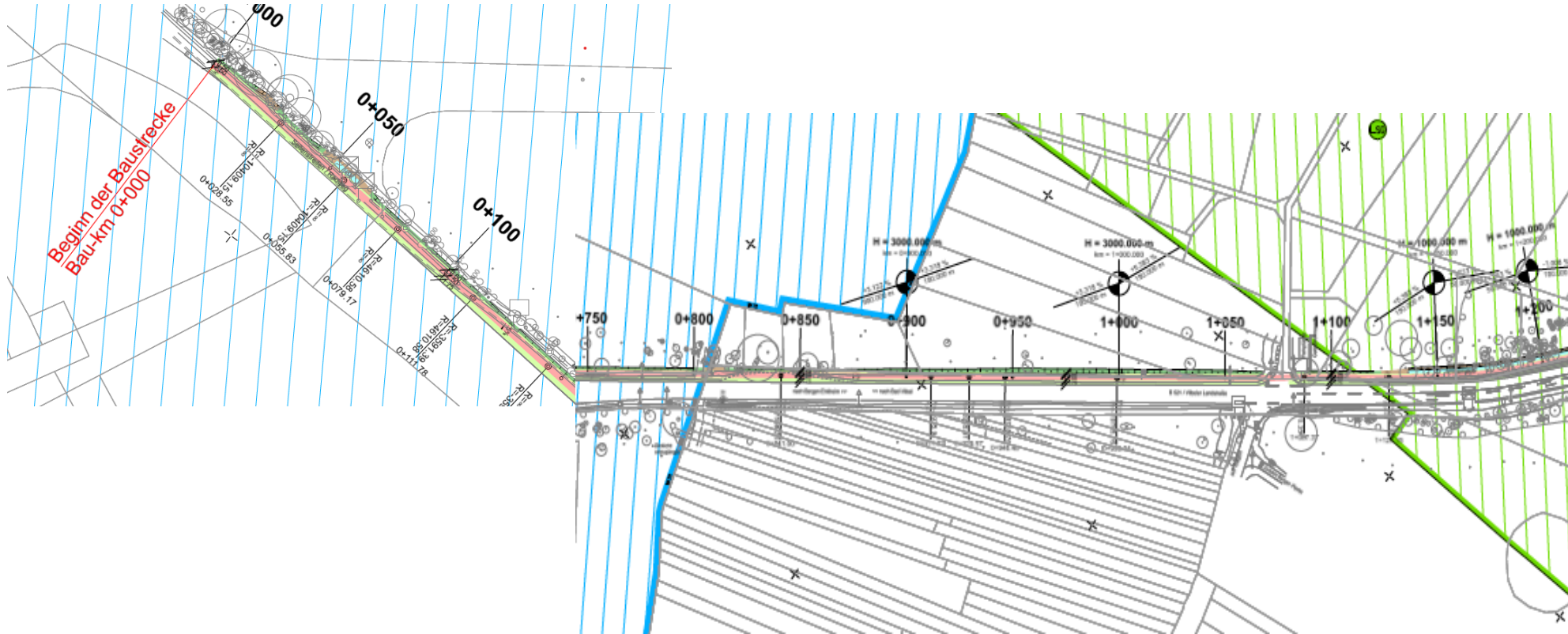
Übersichtskarte





B 521 Bergen-Enkheim – Bad Vilbel/Sudetenland-Siedlung

Ausschnitte aus lfd. Planung mit Radweg auf der Nordseite der B 521



B 521 Bergen-Enkheim – Bad Vilbel/Sudetenland-Siedlung

Sachstand zum Projekt

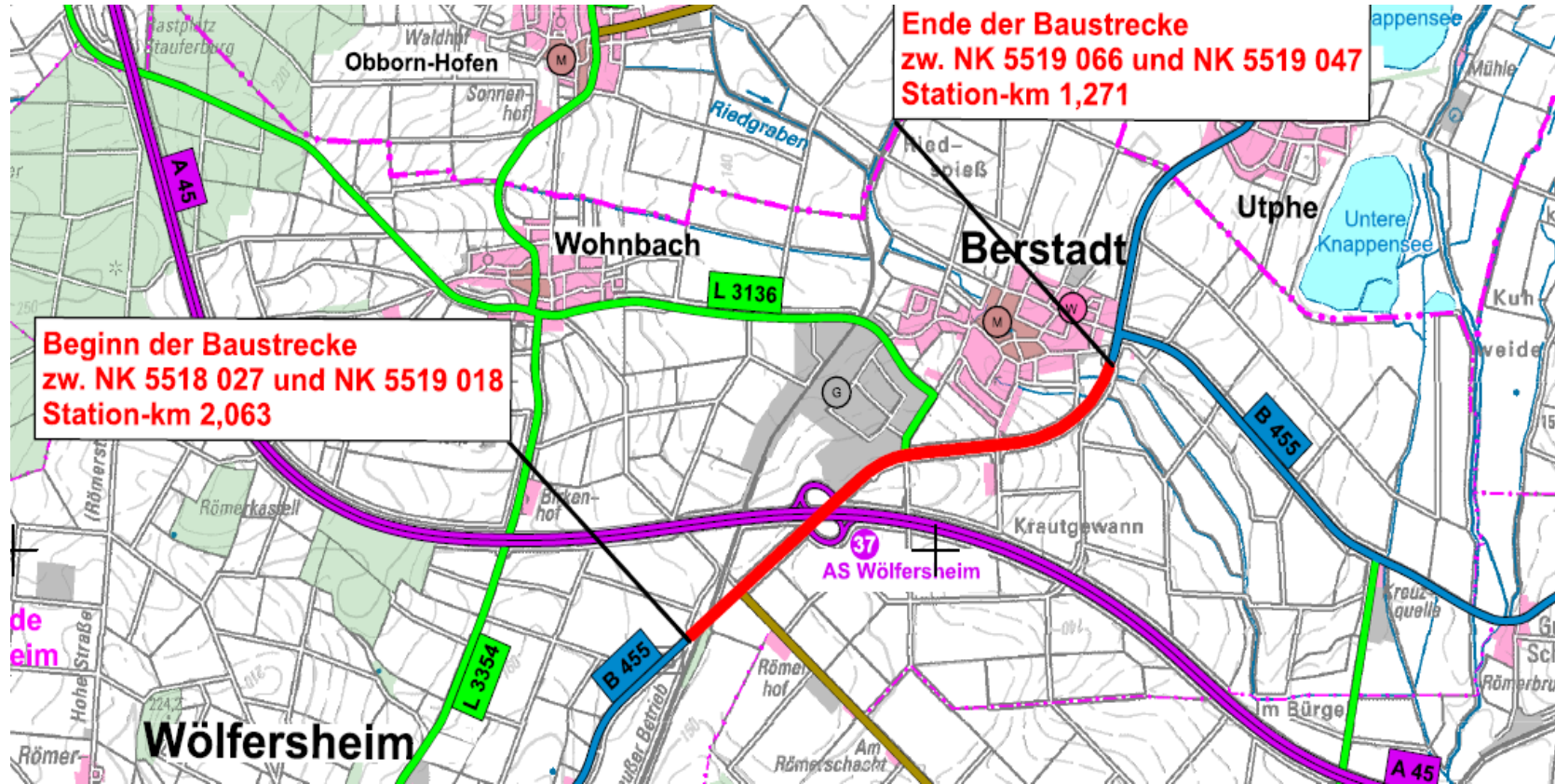


- Vorhaben des **Bundes**
- **Baulänge** ~ 1,2 km
- **Laufende Planung**
 - Ausarbeitung **Entwurfsplanung** bis Sommer 2025
 - Führung der Radverkehrsanlage am **Knotenpunkt Vilbeler Landstraße/B521** (nord-westlich von Bergen-Enkheim) noch festzulegen
 - Geotechnische Untersuchung im Oktober 2024
- Bearbeitung im **Fachdezernat Radwege Südhessen**
- Ansprechpartner bei Rückfragen: Andreas Bergen, Tel.:06151 / 3306-3208, Mail: Andreas.Bergen@mobil.hessen.de



B 455 RW Wölfersheim – Wölfersheim / Berstadt

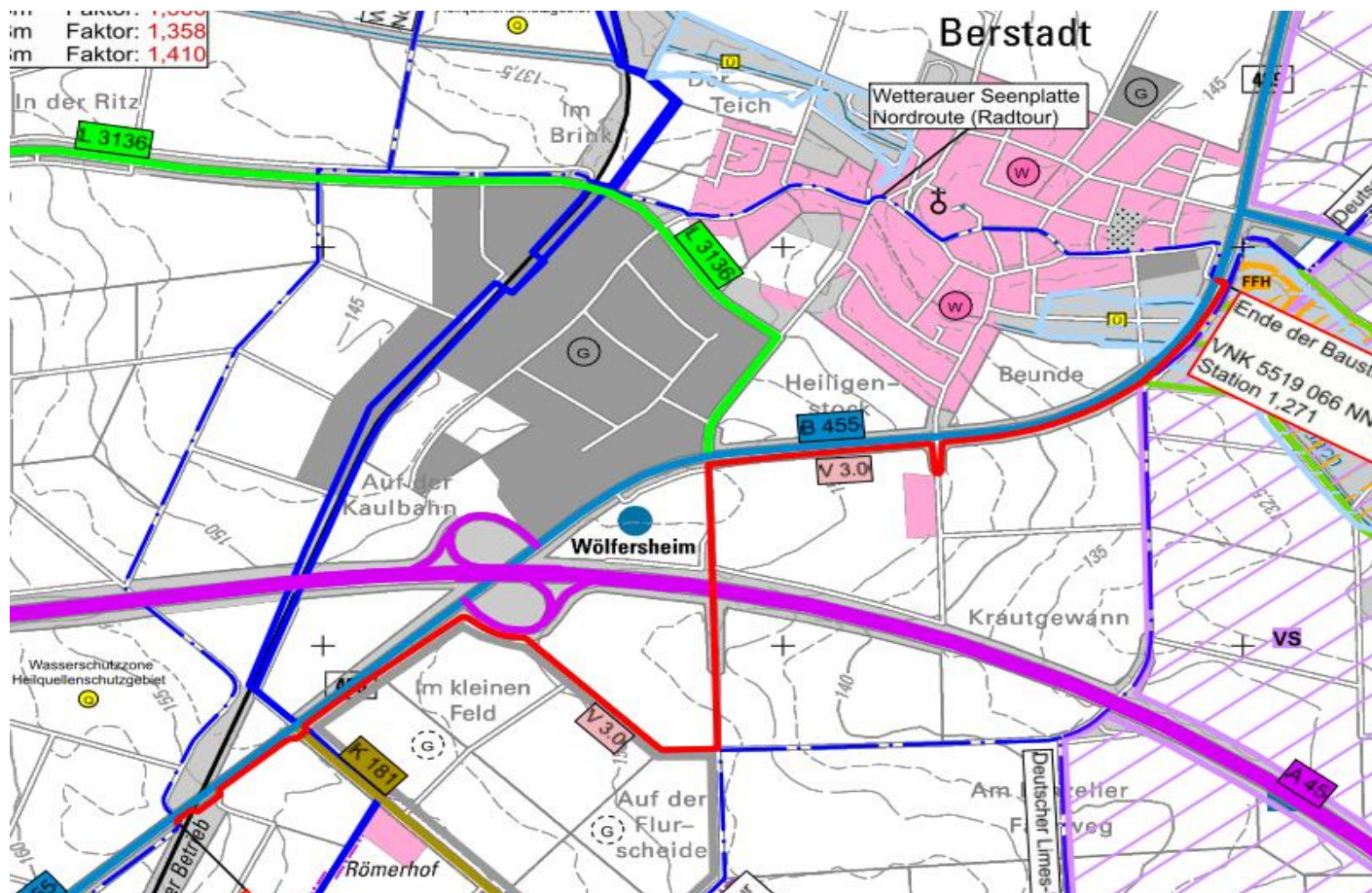
Übersichtskarte





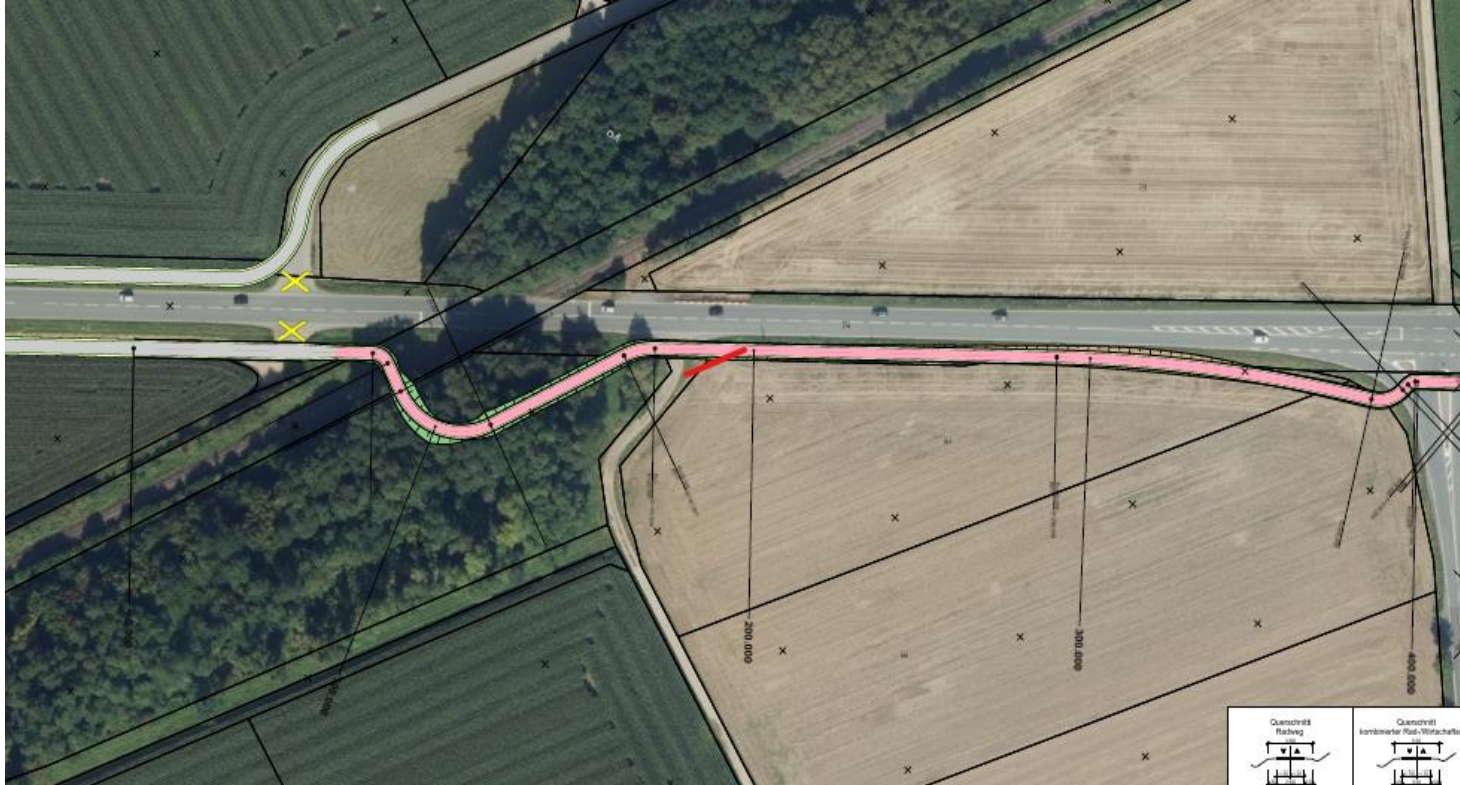
B 455 RW Wölfersheim – Wölfersheim / Berstadt

Vorzugsvariante



B 455 RW Wölfersheim – Wölfersheim / Berstadt

Querung Horlofftbahn



- Querung mit DB AG abgestimmt
- lfd. Genehmigungsverfahren der DBAG zur Horlofftbahn

B 455 RW Wölfersheim – Wölfersheim / Berstadt

Querung der B 455



- vorverlegte Radwegequerung der B455
- Anbindung Radwegeführung nach Wohnbach



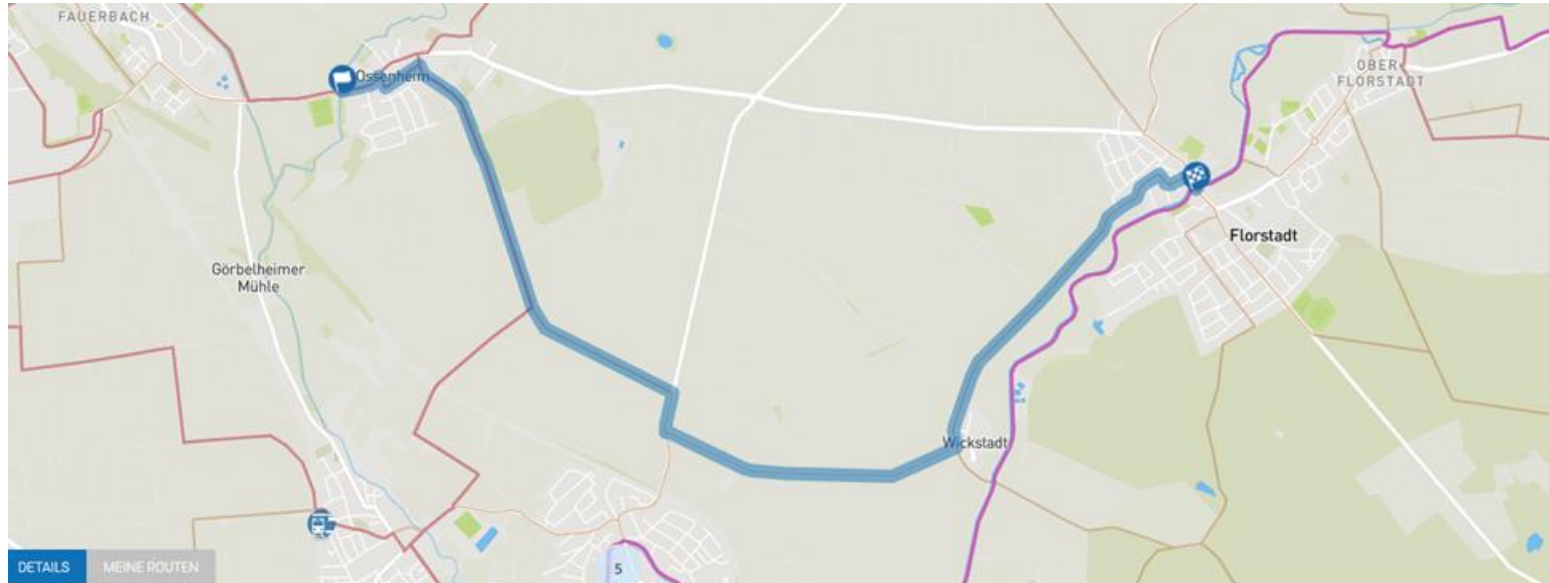
B 455 RW Wölfersheim – Wölfersheim / Berstadt

Sachstand zum Projekt

- Vorhaben des **Bundes**
- **Baulänge** ~ 4,1 km
- **Laufende Planung**
 - Abschluss Vorplanung Ende 2024
 - Landespflege komplett kartiert
 - Bahnübergangslösung mit DBAG abgestimmt
 - **Baurecht:** voraussichtlich Kombination von (Entfallen der) Planfeststellung und Einholung von Einzelgenehmigungen (kombinierte Rad-/Wirtschaftswege)
- ab 2025 Ausarbeitung **Entwurfsplanung**



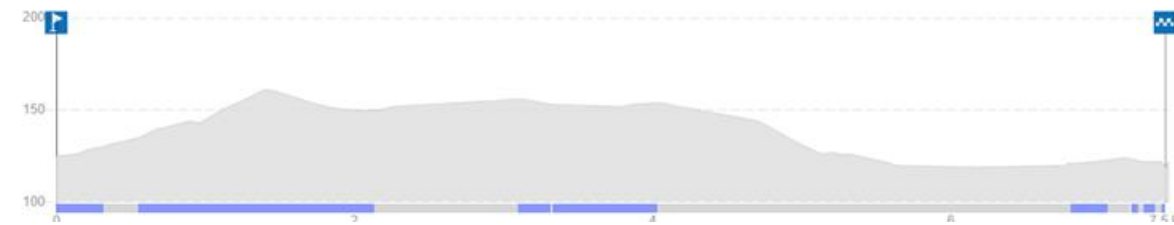
B 275 RW Friedberg / Ossenheim – Florstadt / Nieder-Florstadt bestehende Route nach Radroutenplaner Hessen



DETAILS MEINE ROUTEN

DISTANZ
7.5 km
DAUER
0:29:56 h
bei 15 km/h
↘ 52 m
↗ 56 m

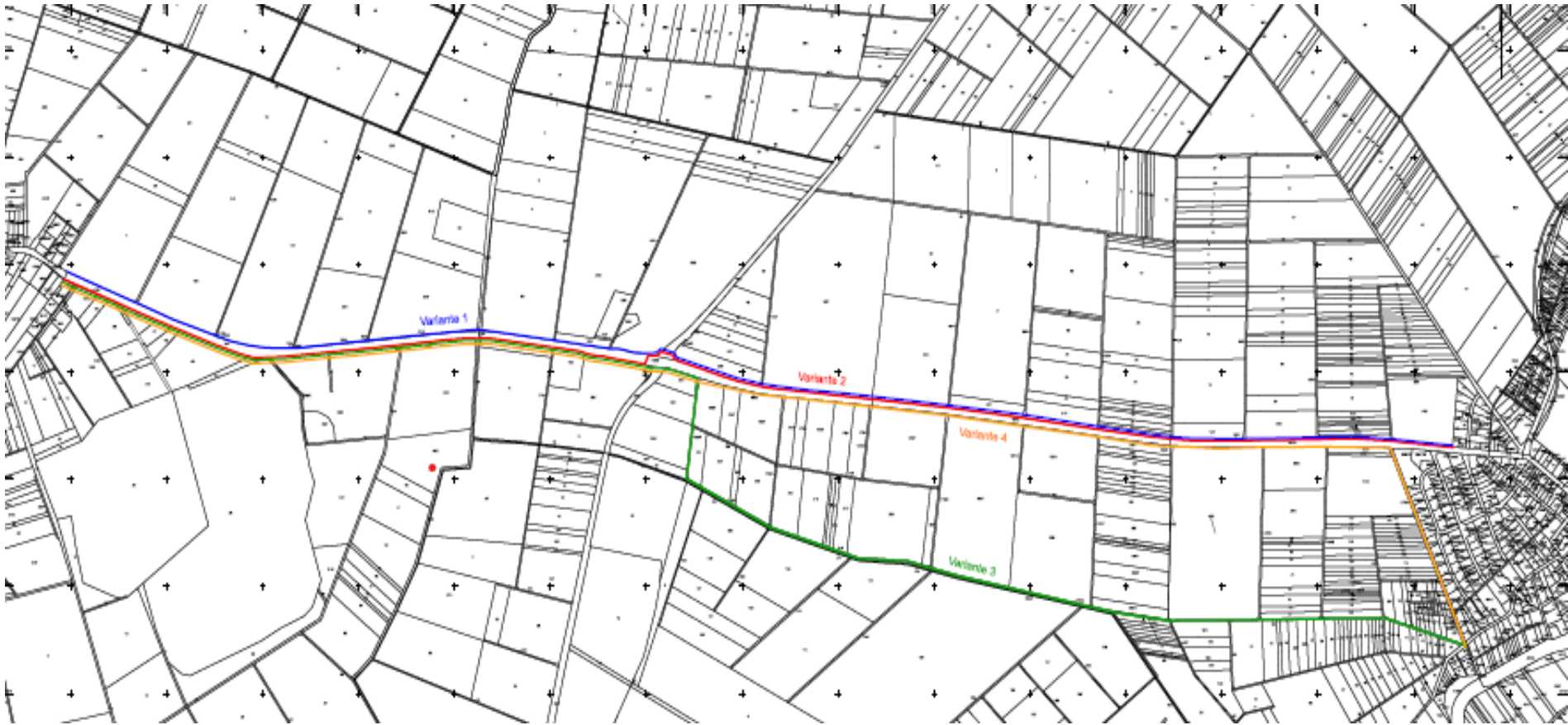
- OBERFLÄCHEN
- 43% Asphalt/Beton
 - 0% Pflaster/Rasengitter
 - 0% Wassergeb./Schotter
 - 0% Unbefestigt
 - 57% Unbekannt
- RADNETZ
- 30% Themenrouten





B 275 RW Friedberg / Ossenheim – Florstadt / Nieder-Florstadt

Varianten





B 275 RW Friedberg / Ossenheim – Florstadt / Nieder-Florstadt

Örtlichkeit B 275-Varianten und Wirtschaftswegvariante am Teufelsgraben



Wetteraukreis

B 275 RW Friedberg / Ossenheim – Florstadt / Nieder-Florstadt

Kreuzung Knotenpunkt B 275/L 3187





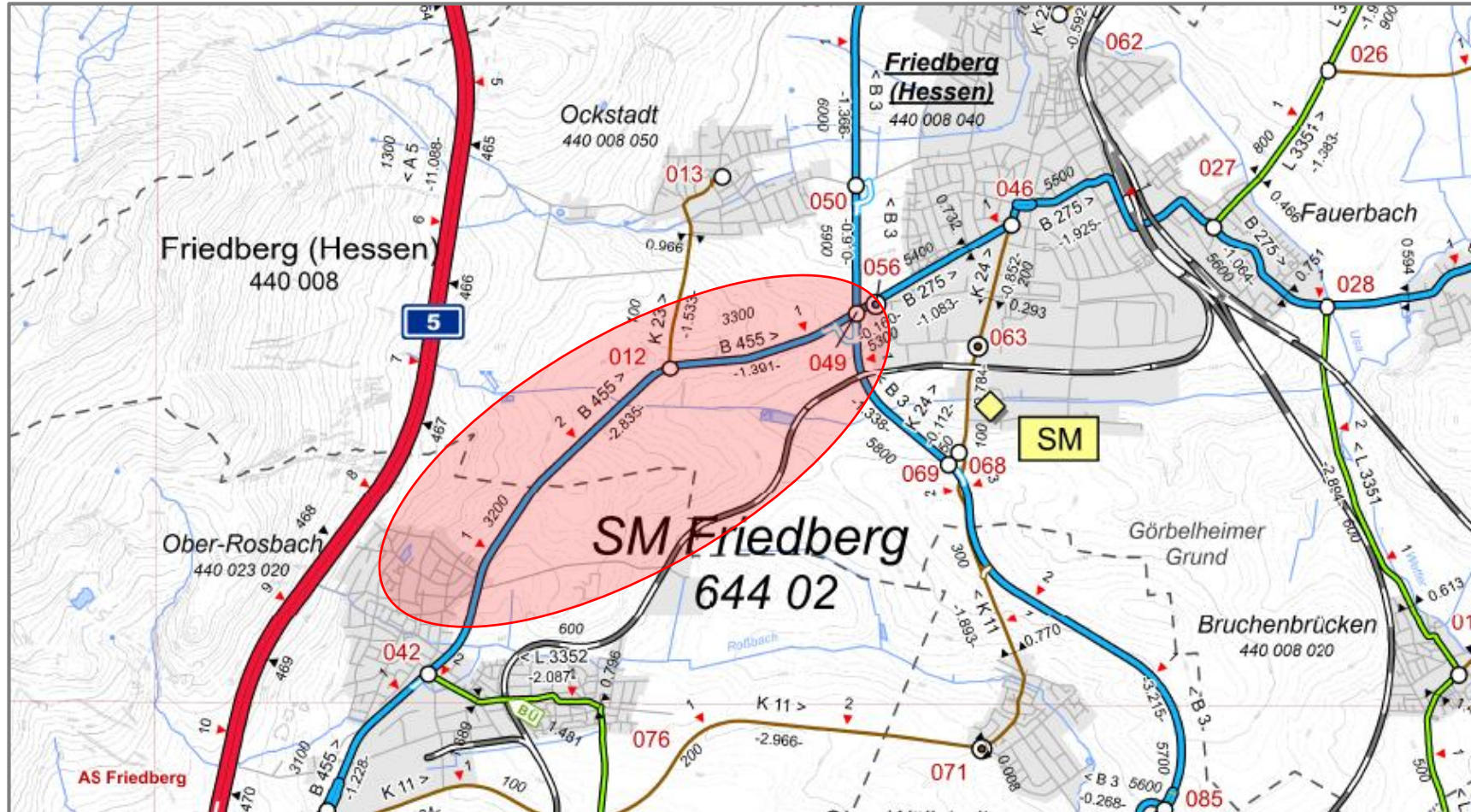
B 275 RW Friedberg / Ossenheim – Florstadt / Nieder-Florstadt

Sachstand zum Projekt

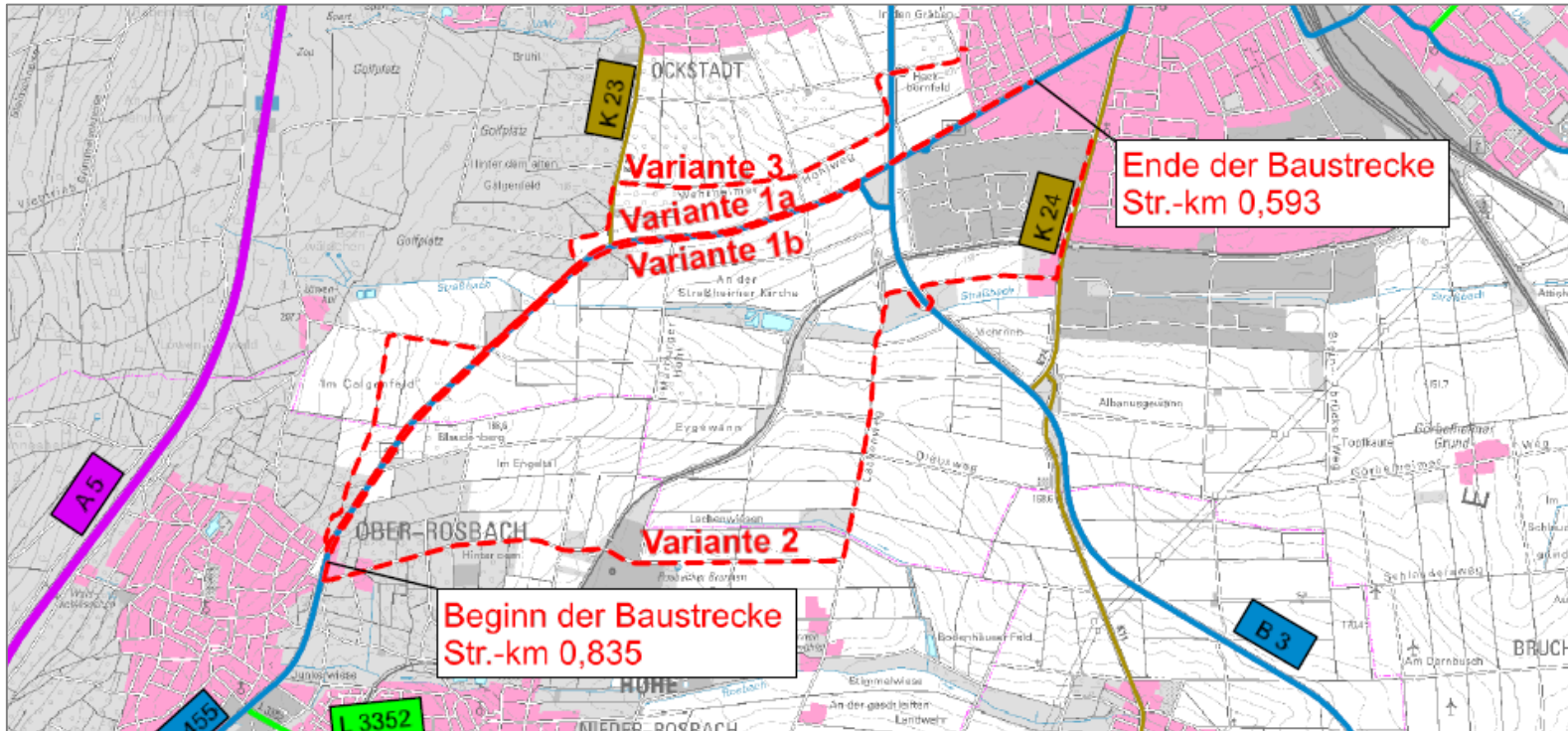
- Vorhaben des **Bundes** aufgrund **Dringlichkeitsbewertung Radwege**
- **Baulänge** ~ 4 km
 - straßenbegleitender Radweg zw. den OD-Grenzen der Ortsteile
- **Laufende Planung:**
 - Festlegung der Varianten in Abstimmung mit den Kommunen Friedberg und Florstadt
 - Kartierungen der Landespflege liegen vor
 - Verkehrsuntersuchung zur Einbeziehung in signalgeregelte Kreuzung B 275/L 3187 liegt vor
 - Vorplanung einschl. Variantenbewertung bis Ende 2024/Anfang 2025



B 455 / B 275 RW Rosbach / Ober-Rosbach - Friedberg



B 455 / B 275 RW Rosbach / Ober-Rosbach - Friedberg



B 455 / B 275 RW Rosbach / Ober-Rosbach – Friedberg

Sachstand zum Projekt

- Vorhaben des **Bundes**
- **Baulänge** ~ 4,1 km
- **Laufende Planung:**
 - Naturschutzfachliche Kartierungen liegen vor
 - Ergebnis der Verkehrsuntersuchung zu Knotenpunkten liegt vor (Leistungsfähigkeit)
 - Beteiligung der landwirtschaftlich Betroffenen steht noch aus
 - **Vorplanung** einschl. Variantenbewertung bis Ende 2025





Danke! Noch Fragen?

<https://mobil.hessen.de>

