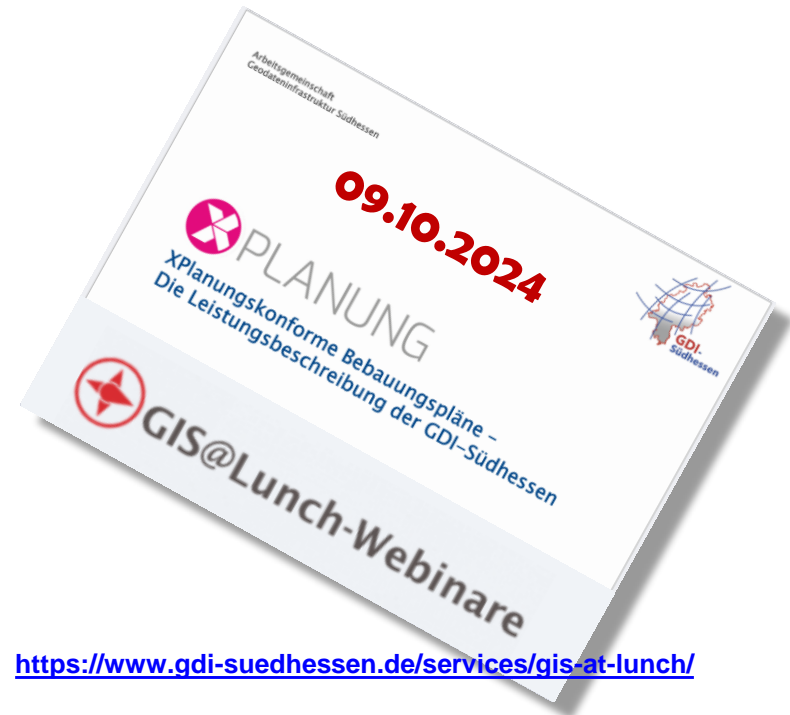
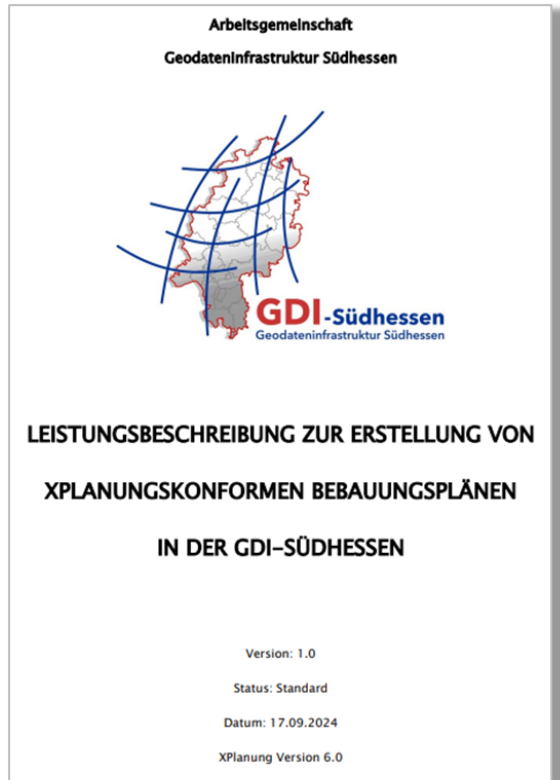


Aktuelles aus der GDI - Südhessen

XPlanung
INSPIRE

XPlanungskonforme Bebauungspläne – Die Leistungsbeschreibung der GDI- Südhesen



<https://www.gdi-suedhessen.de/services/gis-at-lunch/>

https://www.gdi-suedhessen.de/wp-content/uploads/2024/10/XPlanungskonformeBebauungsplaene%E2%80%9393DieLeistungsbeschreibungDerGDI_Suedhessen.pdf

Weitere Informationen:

<https://www.gdi-suedhessen.de/ergebnisse/aktivitaeten-der-gdi-suedhessen-zum-thema-xplanung-arbeitsstand/>


Vorteile einer „gemeinsamen“ Leistungsbeschreibung

- Hilfestellung für Kommunen bei der Beauftragung von XPlanungskonformen Plänen
 - Als Teil der Gesamtausschreibung für Neuaufstellung B-Plan
 - Konfiguration einer eigenen kommunalen Leistungsbeschreibung durch Festlegungen in Auswahllisten und Formularen
- Eine vorformulierte, gemeinsame Leistungsbeschreibung
 - Kommunen müssen keine eigene Leistungsbeschreibung formulieren
 - Gemeinsame Formulierung der erwarteten Leistungen, Investitionssicherheit für Dienstleister
- Ausschöpfen der Mehrwerte
 - Vollvektorielle Erfassung
 - Vergleichbarkeit der Daten, innerhalb Kommune und zwischen Kommunen, Kreis, Land...

Weitere Informationen:

<https://www.gdi-suedhessen.de/ergebnisse/aktivitaeten-der-gdi-suedhessen-zum-thema-xplanung-arbeitsstand/>

Vorteile einer „gemeinsamen“ Leistungsbeschreibung

- INSPIRE  GDI InspireUmsetzer
 - Mitbeachtung der notwendigen Sachdaten zur INSPIRE-konformen Veröffentlichung via GDI InspireUmsetzer für Kooperationspartner
- Eignung in Pilotierung getestet
 - Evaluation der Leistungsbeschreibung an realen Plänen in Zusammenarbeit mit verschiedenen Dienstleistern
 - Anpassung auf Basis der Pilotierungsergebnisse

Weitere Informationen:

<https://www.gdi-suedhessen.de/ergebnisse/aktivitaeten-der-gdi-suedhessen-zum-thema-xplanung-arbeitsstand/>

Erfahrungen mit der Leistungsbeschreibung?

- Nutzen Sie XPlanungskonforme Bebauungspläne?
- Sehen Sie einen Nutzen in XPlanungskonformen Plänen?
- Haben Sie auch Erfahrungen mit der Leistungsbeschreibung der GDI –Südhessen gemacht?




Kontakt:

Heiko.Franke@wetteraukreis.de

Info@gdi-suedhessen.de

Wie geht es weiter mit dem Thema bei der GDI -Südhessen?

- Bestehende Bebauungspläne  GDI InspireUmsetzer
 - Veröffentlichung der XPlanungsdaten als WMS/WFS Dienste (Sammeldienste)
Bestehende Bebauungspläne
- Prüfwerkzeug zur Kontrolle der zusätzlichen INSPIRE Attribute
 - Werkzeug auf der Internetseite der GDI - Südhessen
- Weiterer Austausch mit Dienstleistern und Nutzern
 - Periodische Austauschtermine
 - Eventuell auch wieder ein Test zur Umsetzung bestehender Pläne



Kontakt:

Heiko.Franke@wetteraukreis.de

Info@gdi-suedhessen.de