

TourismusRegion Wetterau GmbH

Bett+Bike, das Qualitätszertifikat für fahrradfreundliche Unterkünfte

24.06.2025



TourismusRegion Wetterau GmbH

Länge des Kreisradnetzes:
1.190km

Hessische Radfernwege durch
die Wetterau:
R4 und R6

Anzahl der
Radzählstellen:
25

Überregionale Radwege:

- Deutscher Limesradweg
- Vulkanradweg
- Bahnradweg
- Regionalpark Limesroute
- Regionalpark Niddaroute
- Regionalpark Rundroute
- Regionalpark Hohe Straße

Gezählte vorbeifahrende
Fahrräder Aug 2023 – Aug
2024:
1.569.067

Regionale Radwege:

- Keltenradwege
- Kneipp-Radweg
- Bettenradweg
- Wetterauer Seenplatte
- Route Auenland

Quelle: Der Wetteraukreis in Zahlen 2025

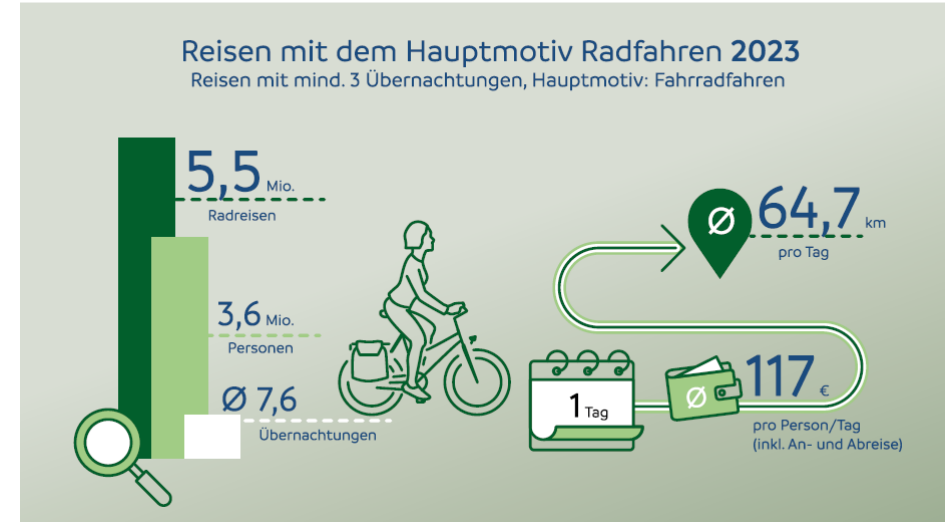
TourismusRegion Wetterau GmbH

Radtourismus ist vielseitig und attraktiv für eine Vielzahl von Personen. Die veränderten Fragestellungen in der Radreiseanalyse 2024 zeigen das breite Spektrum des Radtourismus:

- Etwa 3,6 Mio. Menschen haben in 2023 eine Reise unternommen, deren Hauptmotiv das Radfahren war und welche mindestens 3 Übernachtungen umfasste.
- 7 Mio. Kurzreisen mit dem Hauptmotiv Fahrradfahren mit 1-2 Übernachtungen wurden von rund 5 Mio. Menschen durchgeführt.
- Hinzu kommen etwa 10,6 Mio. Reisende, die im Urlaub das Rad nutzten, deren Schwerpunkt aber ein anderer war (bspw. Erholungsreise, Familienurlaub, Natururlaub).
- In der Freizeit starteten etwa 36,4 Mio. Menschen mit dem Rad auf Tagesausflüge (ohne Übernachtung).
- 64,1 Mio. Menschen haben 2023 keine Radreise (mit dem Hauptmotiv Fahrradfahren) unternommen. Jede:r zweite Nicht-Radreisende kann es sich aber für die Zukunft vorstellen.

Quelle: ADFC Radreiseanalyse 2024

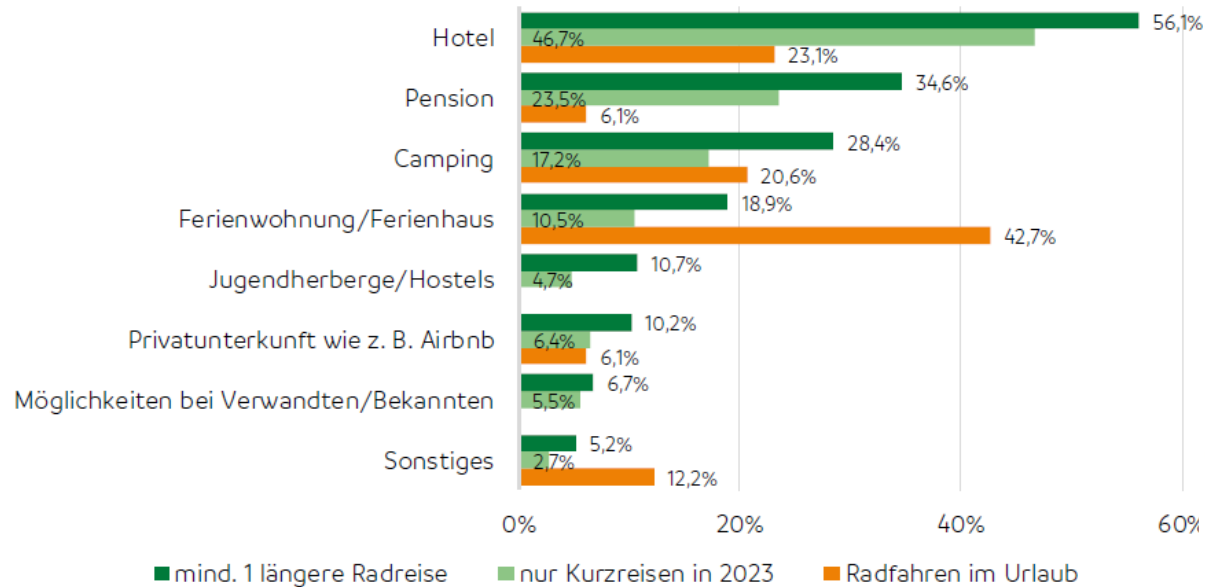
TourismusRegion Wetterau GmbH



Quelle: ADFC Radreiseanalyse 2024

TourismusRegion Wetterau GmbH

Welche Art der Unterkunft haben Sie während dieser (Rad-)Reise genutzt?



Quelle: ADFC Radreiseanalyse 2024

Top 5 Kriterien für die Unterkunftswahl

	Radfahren im Urlaub	Radreise 1-2 ÜN	Radreise 3 ÜN +
1.	Preis-Leistungs-Verhältnis (63,9 %)	Lage (68,1 %)	Lage (68,0 %)
2.	Lage/Anbindung (54,8 %)	Preis-Leistungs-Verhältnis (67,2 %)	Preis-Leistungs-Verhältnis (65,8 %)
3.	Angebot an Freizeitaktivitäten (31,6 %)	Sichere Abstellmöglichkeiten für Fahrräder (41,8 %)	Sichere Abstellmöglichkeiten für Fahrräder (46,6 %)
4.	Sichere Abstellmöglichkeiten für Fahrräder (30,4 %)	Keine Mindestaufenthaltsdauer (33,2 %)	Keine Mindestaufenthaltsdauer (44,4 %)
5.	Angebot an Mietfahrrädern (10,7 %)	Fahrradfreundliche Ausstattung und Services (23,8 %)	Fahrradfreundliche Ausstattung und Services (24,4 %)

TourismusRegion Wetterau GmbH

Was ist Bett+Bike?

➤ Qualitätszertifikat für fahrradfreundliche Unterkünfte

4 Zielgruppenspezifische Zertifikate:

- Bett+Bike Gastbetrieb (Streckenradler)
- Bett+Bike Ferienwohnung (Regio-Radler)
- Bett+Bike Campingplatz
- Bett+Bike Sport (MTB, Rennrad, Gravelbike)

Quelle: Bett+Bike



TourismusRegion Wetterau GmbH

Bett+Bike: Mindestkriterien und optionale Serviceleistungen: Gastbetrieb

Mindestkriterien

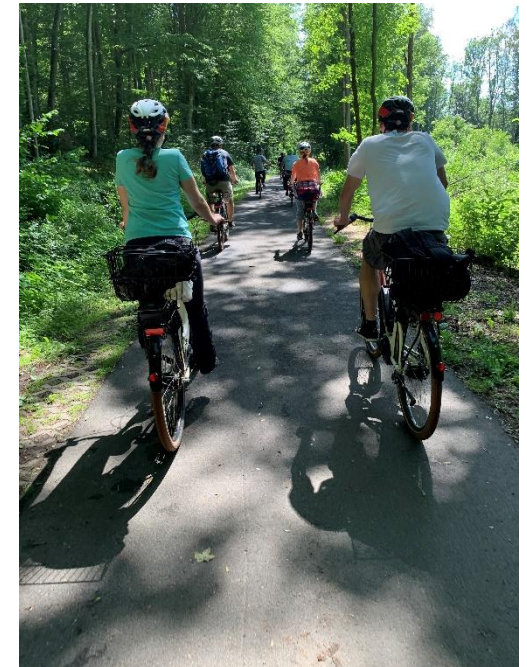
Für das Qualitätszertifikat "Gastbetrieb" müssen folgende sieben Kriterien erfüllt werden:

- ✓ Aufnahme von Fahrradgästen kurzfristig für eine Nacht
- ✓ Abschließbarer Raum zur Aufbewahrung der Fahrräder über Nacht
- ✓ Raum zum Trocknen von Kleidung und Ausrüstung
- ✓ Angebot eines vollwertigen Frühstücks oder Kochgelegenheit inkl. Liste nahegelegener Einkaufsmöglichkeiten
- ✓ Informationen zum regionalen touristischen Angebot für Radurlauber:innen
- ✓ Angebot eines Fahrrad-Reparatursets
- ✓ Kontakt zu einer Fahrradwerkstatt

Zusätzliche Serviceleistungen

Für die Bett+Bike-Qualitätsauszeichnung sind zusätzlich drei weitere Serviceleistungen aus den folgenden Optionen bereitzustellen:

- ✓ Beratung der Gäste bei der Buchung hinsichtlich einer umweltfreundlichen An- und Abreise mit öffentlichen Verkehrsmitteln (insbesondere zur Fahrradmitnahme)
- ✓ Hol- und Bringdienst für radfahrende Gäste
- ✓ Leih- oder Mietradangebot
- ✓ Leih- oder Mietangebot von E-Bikes
- ✓ Ladestation für E-Bikes
- ✓ Angebot von Tagestouren
- ✓ Gepäcktransfer zur nächsten Unterkunft
- ✓ Kooperation mit einer Fahrradwerkstatt
- ✓ Kostenlose WLAN-Nutzung
- ✓ Lunchpaket



Quelle: Bett+Bike

TourismusRegion Wetterau GmbH

Betriebe in der Wetterau mit Bett+Bike Zertifikat

Betrieb	Adresse
1005801 - Haus am Glauberg - Pilgerzimmer	Chattenweg 9 DE-63695 Glauburg - Glauberg
1004179 - Hotel-Restaurant Dorheimer Hof	Wetteraustraße 70 DE-61169 Friedberg - Dorheim
1004428 - Gasthofbrauerei Hotel Zur Traube	Markt 21 DE-63667 Nidda
1004976 - Pension Wiesenau	Kurstraße 27 DE-63667 Nidda - Bad Salzhausen
1005365 - Casa Florales	Borngasse 20 DE-63674 Altstadt
1005198 - Hotel Kreilings-Höfchen	Ritterstraße 3 DE-61118 Bad Vilbel
1005749 - Frankenstube	Frankenstraße 50 DE-63667 Nidda - Eichelsdorf
1004820 - Feriendorf Gederner See des DEW	Am Gederner See 12 DE-63688 Gedern
1005832 - Campingpark Am Gederner See	Am Gederner See 19 DE-63688 Gedern
1013563 - Ferienwohnung Freyas Zuflucht	Großer Wiesenweg 2 DE-63697 Hirzenhain - Glashütten

TourismusRegion Wetterau GmbH

Was kostet das Bett+Bike Zertifikat?

- **Bett+Bike Gastbetrieb /Ferienwohnung /Sport:**
 - Anmeldegebühr (einmalig): 100 €* / 140 €
*(ermäßigt für nicht gewerbliche Betriebe bis 9 Betten)
 - Jährliche Gebühr: 70 € Grundgebühr und 6,50 € je Zimmer (max. 60)
- **Bett+Bike Campingplatz:**
 - Anmeldegebühr (einmalig): 140 €
 - Jährliche Gebühr: 170 €

Preise zzgl. MwSt



TourismusRegion Wetterau GmbH

Wie erwerbe ich das Bett+Bike Zertifikat?

- Bett+Bike Beratung bei der TRW ansprechen
- Bett+Bike Kriterien erfüllen
- Qualitätsprüfung vor Ort

[E-Mail: info@tourismus.wetterau.de](mailto:info@tourismus.wetterau.de)

Frau Wilrun Smolik

Tel.: 06041-969550

TourismusRegion Wetterau GmbH
Homburger Str. 17
61169 Friedberg (Hessen)





**Besten Dank für Ihr
Interesse und die Zusammenarbeit.**