



Ein Blick über den Tellerrand

3. Digitalforum
Friedberg (Hessen)

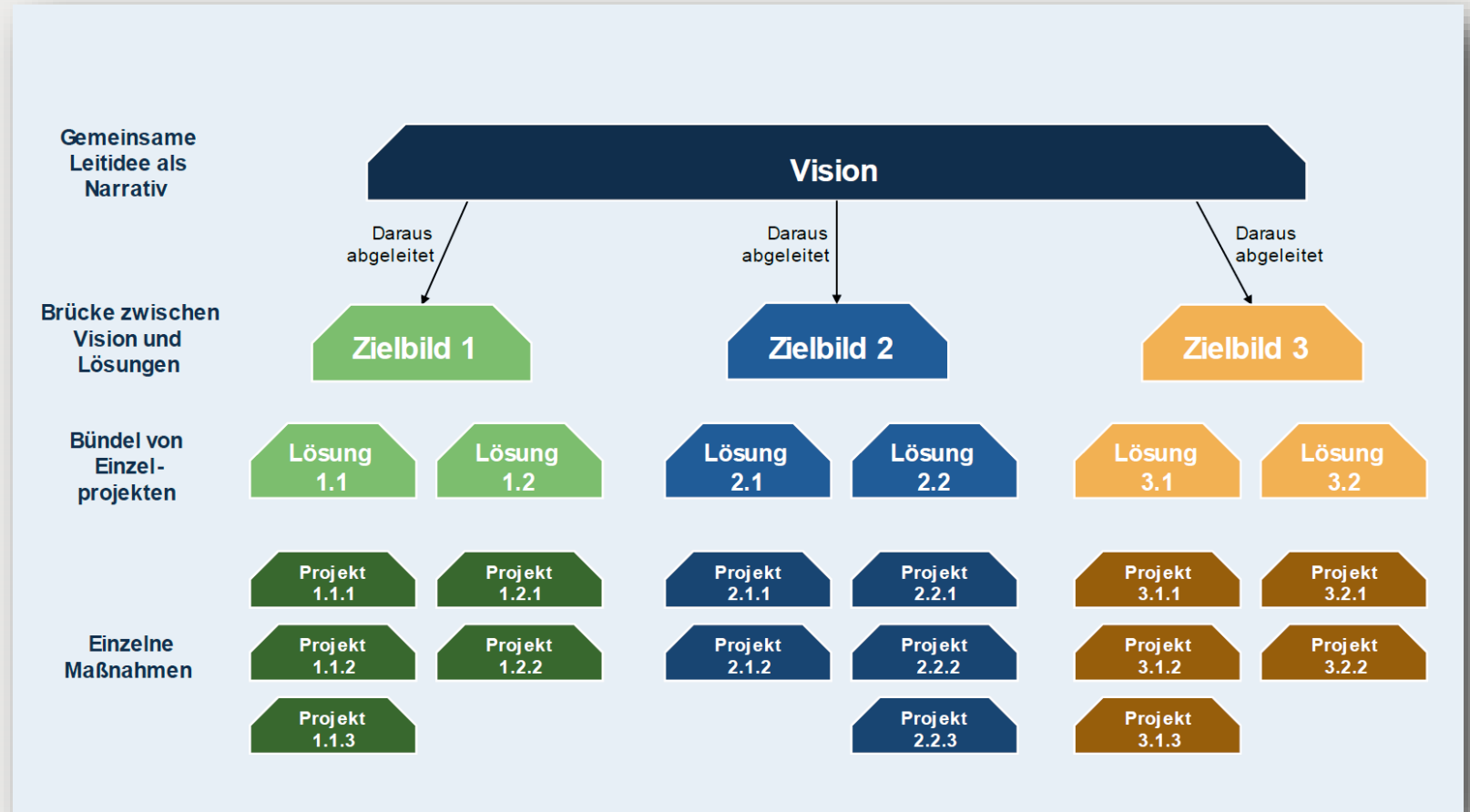
Björn Gedicke
Referent für Smart Regions



Von der Idee zur Umsetzung

Die Leitlinien

- sind Leitplanken für unsere Ideen und Maßnahmen,
- orientieren sich an den Bedarfen der Bürgerinnen und Bürgern,
- sind individuell von Landkreis zu Landkreis,
- sollten auch in 10 Jahren noch gelten.



Quelle: Digitale Agenda des Landkreises Mayen-Koblenz



Landkreis Mayen-Koblenz

Aus: Smarte Region MYK10 - Digitalisierungsstrategie des Landkreises Mayen-Koblenz



1.

MYK verändert sich

- Wiederbelebung der Ortszentren
- Klimaresiliente Regionalentwicklung
- Gute wohnortnahe medizinische Versorgung

2.

Von A nach B
kommen

- Klimaneutrale und vernetzte Mobilitätsangebote
- Reduktion des innerörtlichen Lieferverkehrs auf der letzten Meile
- Digitale Steuerung der analogen Umwelt und Infrastruktur

3.

MYK vernetzt
Menschen

- Förderung neuer Arbeitsmodelle
- Digitale Souveränität und Teilhabe für alle
- Schaffung vernetzter innovativer Lernorte für alle
- Förderung eines neuen Miteinanders

Kreis Schleswig-Flensburg

Aus: Zukunftsstrategie - Digitale Region Schleswig-Flensburg

Infrastruktur

Mobilität

Energie

Wirtschaft

Tourismus

Jugend und
Familie

Kultur

Gesundheit

Bildung

Bürger*innen
und Ehrenamt

Verwaltung



2. Ein Leben ohne eigenes Auto ist möglich. Auch auf dem Land.

4. Unternehmen wählen den Kreis [...] weil die Verwaltung schnell, einfach und kompetent funktioniert, die digitale Infrastruktur hervorragend ist und die Unternehmen qualifizierte Mitarbeiter*innen finden und binden. Arbeiten, wo andere Urlaub machen.

10. Jeder nimmt ortsunabhängig mitbestimmend an der Gemeinschaft teil



Kreis Schleswig-Flensburg

Aus: Zukunftsstrategie - Digitale Region Schleswig-Flensburg

Prinzipien und Grundsätze

- Mehr Lebensqualität
- Ökonomische Tragfähigkeit
- Nachhaltigkeit
- Teilhabe für alle
- Selbsterklärend und einfach
- Digitale und persönliche Souveränität

Infrastruktur

- Ausbau von Sensorik

Mobilität

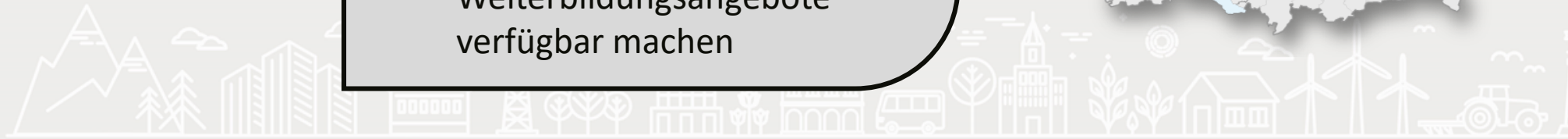
- Sektorkopplung: Energie- und Verkehrswende zusammenbringen

Energie

- Datendrehscheibe
- Flächenmanagement

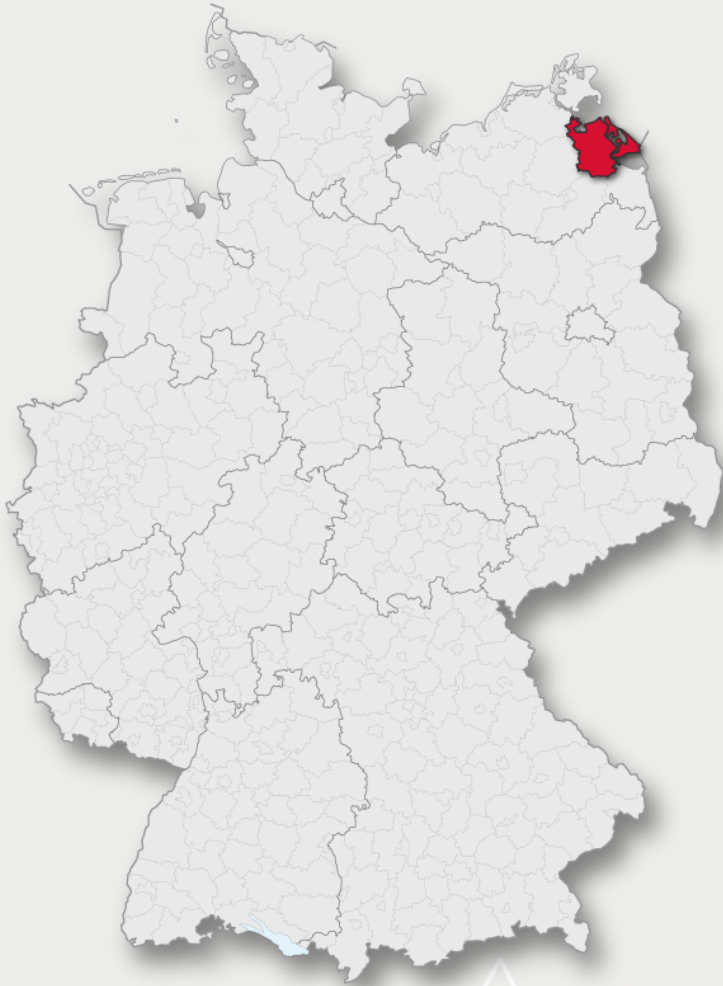
Bildung

- Online- Weiterbildungsangebote verfügbar machen



Landkreis Vorpommern-Greifswald

Aus: Digitalisierungsstrategie des Landkreises Vorpommern-Greifswald.



Vision

Unser Landkreis ist ein attraktiver Wohn- und Lebensraum dank digitaler Anwendungen

Mission

Etablierung umfangreicher Teilhabe- und Beteiligungsmöglichkeiten

Befähigung aller Akteurinnen und Akteure im Landkreis

Verstärkte Kooperation im Landkreis und über die Landkreisgrenzen hinaus

Leitsätze

Den Mensch in den Mittelpunkt aller digitalen Lösungen stellen

Lokale Strukturen stärken, um die Digitalisierung vor Ort zu gestalten

Die digitale Zukunft nachhaltig und klimafreundlich gestalten

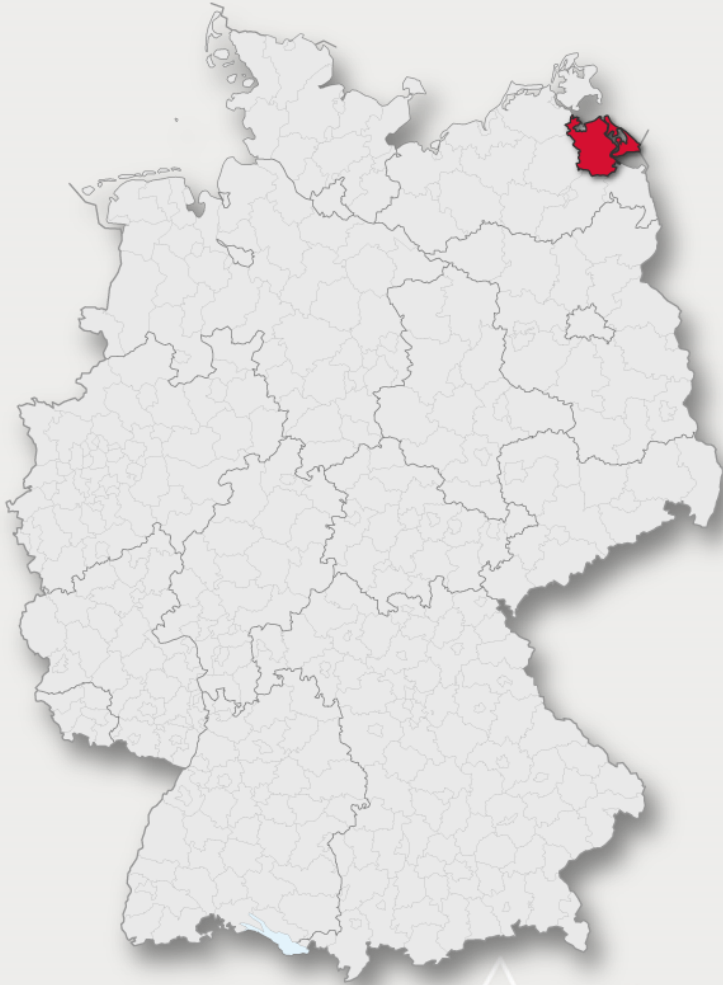
Digitalisierung sicher und verantwortungsbewusst gestalten



H
A
N
D
L
U
N
G
S
F
E
L
D
E
R

Landkreis Vorpommern-Greifswald

Aus: Digitalisierungsstrategie des Landkreises Vorpommern-Greifswald.



Übergeordnete Maßnahmen, bspw.

- Netzwerke, Infrastruktur, Beteiligungsprozesse, Digitalkompetenzen

Mobilität

- Mobilitätsdatenbasierter Ausbau von Radwegen

Gesundheit und Pflege

- Teleärztliche Zentrale

Wirtschaft und Arbeit

- Digitaler Stammtisch für Unternehmer:innen

Digitale Verwaltung

- Digitale Teilhabe an politischen Prozessen

Wissenschaft und Bildung

- Medienkompetenzbildung im Kitabereich

Leben, Kultur und Soziales

- Projekt Digitallotsen für Vereine



Landkreis Neustadt an der Waldnaab

Aus: NEWZukunft - digital vernetzt und regional verwurzelt

1. NEW ist eine Chancenregion, die Menschen und Unternehmen Zukunftsperspektiven eröffnet.

2. NEW ist ein attraktiver Lebensraum für alle.

3. NEW ist ein Ort der Vernetzung. Klassisch in seiner Tradition, im Zusammenhalt der Gesellschaft, im sozialen Miteinander.

